

**หลักเกณฑ์ วิธีการ และเงื่อนไขการประเมินผลงาน
เพื่อเลื่อนขั้นแต่งตั้งให้ดำรงตำแหน่งประเภทวิชาการ ระดับเชี่ยวชาญ
ในสังกัดกระทรวงสาธารณสุข**

ตามที่กฎ ก.พ. ว่าด้วยการย้าย การโอน หรือการเลื่อนข้าราชการพลเรือนสามัญไปแต่งตั้งให้ดำรงตำแหน่งข้าราชการพลเรือนสามัญตำแหน่งประเภทวิชาการ ในหรือต่างกระทรวงหรือกรม พ.ศ. ๒๕๖๔ กำหนดให้การย้าย การโอน หรือการเลื่อนข้าราชการพลเรือนสามัญเพื่อแต่งตั้งให้ดำรงตำแหน่ง ประเภทวิชาการ ให้เป็นไปตามหลักเกณฑ์ วิธีการ และเงื่อนไขที่ ก.พ. กำหนด ตามหนังสือสำนักงาน ก.พ. ที่ นร ๑๐๐๖/ว ๑๔ ลงวันที่ ๑๑ สิงหาคม ๒๕๖๔ และตามหนังสือสำนักงาน ก.พ. ที่ นร ๑๐๐๖/ว ๒๕ ลงวันที่ ๑๙ ตุลาคม ๒๕๖๔ โดยให้ อ.ก.พ. กระทรวง มีอำนาจแต่งตั้งคณะกรรมการประเมินผลงาน และคณะกรรมการดำเนินการประเมินผลงานตามหลักเกณฑ์ และวิธีการประเมินผลงานตามหลักเกณฑ์ที่ ก.พ. กำหนด ทั้งนี้ คณะกรรมการประเมินผลงานอาจกำหนดหลักเกณฑ์เพิ่มเติมได้ตามความจำเป็นและเหมาะสม อ.ก.พ. กระทรวงสาธารณสุข ในการประชุมครั้งที่ ๑/๒๕๖๕ ลงวันที่ ๓๑ มกราคม ๒๕๖๕ ได้แต่งตั้งคณะกรรมการประเมินผลงานเพื่อแต่งตั้งให้ดำรงตำแหน่ง ประเภทวิชาการ ระดับเชี่ยวชาญของกระทรวงสาธารณสุขแล้ว และคณะกรรมการประเมินผลงานได้กำหนดหลักเกณฑ์ วิธีการ และเงื่อนไขประเมินผลงานเพิ่มเติม โดย อ.ก.พ. กระทรวงสาธารณสุข ในการประชุมครั้งที่ ๒/๒๕๖๕ ลงวันที่ ๓ มีนาคม ๒๕๖๕ มีมติเห็นชอบหลักเกณฑ์ วิธีการ และเงื่อนไขการประเมินผลงานเพื่อเลื่อนข้าราชการพลเรือนสามัญขึ้นแต่งตั้งให้ดำรงตำแหน่งประเภทวิชาการ ระดับเชี่ยวชาญ ในสังกัดกระทรวงสาธารณสุข ดังนี้

หลักเกณฑ์ วิธีการ และเงื่อนไขการประเมินผลงาน

การประเมินผลงานให้กระทำต่อเมื่อข้าราชการพลเรือนสามัญผู้นั้นได้ผ่านการประเมินบุคคลแล้ว โดยลักษณะของผลงานที่เสนอต้องมีความสอดคล้องกับลักษณะหน้าที่ความรับผิดชอบและคุณภาพของงาน ในแต่ละระดับตามที่กำหนดไว้ในกฎ ก.พ. ว่าด้วยหลักเกณฑ์การจัดประเภทตำแหน่งและระดับตำแหน่ง ที่ ก.พ. กำหนด จึงกำหนดหลักเกณฑ์และวิธีการประเมินผลงานระดับเชี่ยวชาญไว้ ดังต่อไปนี้

๑. การประเมินผลงาน

การประเมินผลงานเพื่อเลื่อนขั้นแต่งตั้งให้ดำรงตำแหน่งระดับเชี่ยวชาญ ให้ประเมินจากผลการปฏิบัติงานหรือผลสำเร็จของงานที่เกิดจากการปฏิบัติงานในหน้าที่ ซึ่งต้องสะท้อนให้เห็นว่า ผู้ขอประเมินนั้น เป็นผู้มีความรู้ ความสามารถ ทักษะ สมรรถนะ ความเชี่ยวชาญและประสบการณ์สูงมาก เหมาะสมกับตำแหน่งระดับเชี่ยวชาญ

ทั้งนี้ กรณีผู้ขอประเมินที่จะเกษียณอายุราชการในปีงบประมาณใด ให้กรม หรือจังหวัด แล้วแต่กรณี ส่งผลงานให้กระทรวงสาธารณสุขพิจารณา เป็นเวลาล่วงหน้าไม่น้อยกว่า ๖ เดือน ในปีงบประมาณนั้น

๒. คุณสมบัติของบุคคลที่จะเข้ารับการประเมินผลงานเพื่อเลื่อนขั้นแต่งตั้งให้ดำรงตำแหน่ง

การเลื่อนขั้นแต่งตั้งให้ดำรงตำแหน่งระดับเชี่ยวชาญ ทุกกรณี ให้นำคุณสมบัติในการประเมินบุคคลเพื่อย้ายไปแต่งตั้งให้ดำรงตำแหน่งประเภทวิชาการ ระดับเชี่ยวชาญ ตามหลักเกณฑ์ของหนังสือสำนักงาน ก.พ. ที่ นร ๑๐๐๖/ว ๑๔ ลงวันที่ ๑๑ สิงหาคม ๒๕๖๔ มาใช้โดยอนุโลม ดังนี้

- ๑) มีคุณสมบัติตรงตามคุณสมบัติเฉพาะสำหรับตำแหน่งที่จะแต่งตั้งตามมาตรฐานกำหนดตำแหน่ง
- ๒) มีคุณสมบัติในเรื่องเกี่ยวกับใบอนุญาตประกอบวิชาชีพของสายงานต่าง ๆ คุณวุฒิ หรือการอบรมหลักสูตรเพิ่มเติมครบถ้วนตามที่ ก.พ. กำหนดในแต่ละสายงานตามหลักเกณฑ์การเลื่อนระดับตำแหน่ง ประเภทวิชาการ ทั้งนี้ สายงานแพทย์ระดับเชี่ยวชาญต้องได้รับวุฒิปริญญาตรีหรือหนังสืออนุมัติบัตรเพิ่มเติม ในสาขาวิชาที่จะขอรับการประเมิน ตามข้อบังคับของแพทยสภาว่าด้วยอภิไธยผู้มีความชำนาญในการประกอบวิชาชีพเวชกรรมสาขาต่าง ๆ พ.ศ. ๒๕๒๖
- ๓) มีระยะเวลาในการดำรงตำแหน่งหรือเคยดำรงตำแหน่งในสายงานที่จะแต่งตั้ง ตามคุณวุฒิของบุคคล สำหรับการแต่งตั้งให้ดำรงตำแหน่งระดับต่างๆ ไม่น้อยกว่าระยะเวลาที่กำหนด ดังนี้

คุณวุฒิ	ระดับ	เชี่ยวชาญ
ปริญญาตรีหรือเทียบเท่า		๑๓ ปี
ปริญญาตรีหรือเทียบเท่า (หลักสูตร ๕ ปี)*		๑๒ ปี
ปริญญาตรีหรือเทียบเท่า (หลักสูตร ๖ ปี)*		๑๑ ปี
ปริญญาโทหรือเทียบเท่า		๑๑ ปี
ปริญญาเอกหรือเทียบเท่า หรือวุฒิปริญญาตรี หรือ หนังสืออนุมัติบัตร		๙ ปี

* หมายถึง คุณวุฒิปริญญาตรีที่มีหลักสูตรกำหนดเวลาศึกษาไม่น้อยกว่า ๕ ปี ต่อจากวุฒิประกาศนียบัตรมัธยมศึกษาตอนปลาย (เฉพาะปริญญาที่ ก.พ. กำหนดให้ได้รับเงินเดือนตามหลักสูตร ๕ ปี) และคุณวุฒิปริญญาตรีที่มีหลักสูตรกำหนดเวลาศึกษาไม่น้อยกว่า ๖ ปี ต่อจากวุฒิประกาศนียบัตรมัธยมศึกษาตอนปลายที่ ก.พ. กำหนดเป็นคุณสมบัติเฉพาะสำหรับตำแหน่ง ในสายงานที่กำหนดตามหนังสือสำนักงาน ก.พ. ที่ นร ๑๐๐๘/ว ๑๒ ลงวันที่ ๑๕ มิถุนายน ๒๕๕๔

๔) การนับระยะเวลาเกื้อกูล

ในกรณีที่ระยะเวลาในการดำรงตำแหน่งหรือเคยดำรงตำแหน่งในสายงานที่จะแต่งตั้งตามคุณวุฒิของบุคคลตามตารางข้างต้นไม่มีหรือมีแต่ไม่ครบ ดำเนินการดังนี้

๔.๑ นำระยะเวลาการดำรงตำแหน่งในสายงานที่จัดอยู่ในกลุ่มตำแหน่งเดียวกันของกรมในสังกัดกระทรวงสาธารณสุข โดย อ.ก.พ. กระทรวงสาธารณสุข ในการประชุมครั้งที่ ๙/๒๕๖๔ เมื่อวันที่ ๒๒ กันยายน ๒๕๖๔ และที่แก้ไขเพิ่มเติม ได้เห็นชอบการจัดกลุ่มตำแหน่งดังกล่าว ตามหลักเกณฑ์ของหนังสือสำนักงาน ก.พ. ที่ นร ๑๐๐๘/ว ๑๖ ลงวันที่ ๑๑ สิงหาคม ๒๕๖๔ แล้ว มาเป็นระยะเวลาในการดำรงตำแหน่งหรือเคยดำรงตำแหน่งในสายงานที่จะแต่งตั้งตามคุณวุฒิ

๔.๒ นำระยะเวลาการดำรงตำแหน่งหรือเคยดำรงตำแหน่งในสายงานอื่นของตำแหน่งประเภททั่วไป ประเภทวิชาการ ประเภทอำนวยการ ประเภทบริหาร หรือตำแหน่งอย่างอื่นตามที่ ก.พ. กำหนดมานับเป็นระยะเวลาที่เกี่ยวข้องหรือเกื้อกูลได้ ดังนี้

๔.๒.๑ การนับระยะเวลาที่เกี่ยวข้องหรือเกื้อกูล ให้พิจารณาจากลักษณะงานที่ปฏิบัติงานอยู่จริงตามข้อเท็จจริงและคำวินิจฉัยที่ทางราชการจะได้รับ โดยช่วงระยะเวลาที่ปฏิบัติงานที่จะนำมานับนั้น ต้องเป็นช่วงระยะเวลาที่ผู้นั้นมีคุณสมบัติตรงตามคุณสมบัติเฉพาะสำหรับตำแหน่งที่จะแต่งตั้งในส่วนของคุณวุฒิและคุณสมบัติอื่นที่ไม่ใช่ในส่วนของระยะเวลาการดำรงตำแหน่งในประเภทและระดับตำแหน่งมีแนวทางการพิจารณา ดังนี้

(๑) ในกรณีที่เป็นกรณีการนับระยะเวลาการดำรงตำแหน่งหรือเคยดำรงตำแหน่งในสายงานของตำแหน่งประเภทวิชาการ ประเภทอำนวยการ ประเภทบริหาร หรือตำแหน่งอย่างอื่นที่เทียบเท่าตามที่ ก.พ. กำหนด ให้พิจารณาระยะเวลาการปฏิบัติงานตามข้อเท็จจริงของ ลักษณะงานที่ปฏิบัติงานอยู่จริง

(๒) ในกรณีที่เป็นกรณีการนับระยะเวลาการดำรงตำแหน่งหรือเคยดำรงตำแหน่งในสายงานของตำแหน่งประเภททั่วไป หรือตำแหน่งอย่างอื่นที่เทียบเท่าตามที่ ก.พ. กำหนด ให้พิจารณาระยะเวลาการปฏิบัติงานตามข้อเท็จจริงของลักษณะงานที่ปฏิบัติงานอยู่จริง โดยให้นับได้ไม่เกินครึ่งหนึ่งของระยะเวลาการปฏิบัติงานที่นำมานับ

๔.๒.๒ กรณีที่มีปัญหาเกี่ยวกับการพิจารณานับระยะเวลาในการดำรงตำแหน่งหรือเคยดำรงตำแหน่งในสายงานที่จะแต่งตั้ง หรือระยะเวลาการดำรงตำแหน่งในสายงานอื่นที่เกี่ยวข้องหรือเกี่ยวเนื่องสำหรับตำแหน่งประเภทวิชาการ ระดับเชี่ยวชาญลงมา ให้คณะกรรมการประเมินบุคคล ที่ อ.ก.พ.กรมแต่งตั้งเป็นผู้พิจารณา

ทั้งนี้ สำหรับสายงานแพทย์ สำนักงานปลัดกระทรวงสาธารณสุข ได้ขอยกเว้นหลักเกณฑ์การประเมินบุคคลเพื่อส่งผลงานประเมินตำแหน่งนายแพทย์เชี่ยวชาญ และ ก.พ. ได้มีมติอนุมัติให้สำนักงานปลัดกระทรวงสาธารณสุขและกรมในสังกัดกระทรวงสาธารณสุข ดำเนินการเพื่อเลื่อนข้าราชการผู้ดำรงตำแหน่งนายแพทย์ ระดับชำนาญการพิเศษขึ้นแต่งตั้งให้ดำรงตำแหน่งนายแพทย์ ระดับเชี่ยวชาญ ซึ่งเป็นตำแหน่งที่ได้รับการปรับปรุงการกำหนดตำแหน่งจากตำแหน่งนายแพทย์ ระดับปฏิบัติการหรือชำนาญการหรือชำนาญการพิเศษ ที่ปฏิบัติงานให้บริการสุขภาพในสถานบริการสุขภาพ และมีผู้ครองตำแหน่งนั้นอยู่ โดยเมื่อ อ.ก.พ. กระทรวงสาธารณสุขมีมติอนุมัติการปรับปรุงตำแหน่งเป็นระดับเชี่ยวชาญแล้ว ก็ให้ข้าราชการผู้นั้นส่งผลงานประเมินต่อไปได้ (รายละเอียดตามหนังสือสำนักงาน ก.พ. ด่วนที่สุด ที่ นร ๑๐๐๖.๒/๑๔๖ ลงวันที่ ๒๙ มีนาคม ๒๕๖๕)

๓. ผลงานที่จะนำมาประเมิน

๓.๑ ผลงาน ควรเป็นการนำเสนอในรูปแบบการสรุปวิเคราะห์ถึงผลที่เกิดขึ้น สะท้อนให้เห็นถึงความรู้ความสามารถ และความชำนาญในงาน รวมทั้งสามารถระบุผลสำเร็จของงานหรือประโยชน์ที่เกิดจากงานนั้น หรือการนำไปใช้ หรือผลงานการให้บริการทางวิชาการ/ปฏิบัติการ ผลงานนวัตกรรม หรือ สิ่งประดิษฐ์ใหม่ เป็นต้น โดยมีใช่เป็นเพียงการรวบรวมผลงานย้อนหลัง

๓.๒ ข้อเสนอแนวคิด ควรเป็นข้อเสนอแนวคิด วิธีการ หรือแผนงานเพื่อพัฒนางานหรือปรับปรุงงานของหน่วยงานหรือส่วนราชการให้มีประสิทธิภาพ และสอดคล้องกับยุทธศาสตร์หรือนโยบายของส่วนราชการ

ทั้งนี้ คณะกรรมการประเมินผลงาน อาจกำหนดให้ มีการนำเสนอผลงานโดยให้ มีการสัมภาษณ์ หรือการสาธิต หรือวิธีการอื่นตามที่เห็นว่าเหมาะสมประกอบการพิจารณาด้วยก็ได้

๓.๓ จำนวนผลงาน

(๑) ผลงาน ให้ส่งผลงานตามจำนวนที่คณะกรรมการประเมินผลงานในแต่ละสายงานกำหนด ตามสิ่งที่ส่งมาด้วย ๒ โดยเรียงลำดับตามความดีเด่นหรือความสำคัญ และผลงานอย่างน้อย ๑ เรื่องต้องเกี่ยวข้องกับตำแหน่งที่จะแต่งตั้ง ทั้งนี้ ผลงานที่ส่งประเมินต้องส่งในคราวเดียวกัน

(๒) ข้อเสนอแนวคิด จำนวน ๑ เรื่อง เป็นข้อเสนอแนวคิดการพัฒนาหรือปรับปรุงงาน

๓.๔ เงื่อนไขของผลงาน

- (๑) เป็นผลงานเรื่องเดียวกันกับเรื่องที่เสนอในขั้นตอนการประเมินบุคคล
- (๒) เป็นผลงานที่จัดทำขึ้นในระหว่างที่ดำรงตำแหน่งในระดับที่ต่ำกว่าระดับที่ขอประเมินหนึ่งระดับ และเป็นผลงานไม่เกิน ๕ ปี
- (๓) ไม่ใช่ผลงานวิจัย หรือวิทยานิพนธ์ที่เป็นส่วนหนึ่งของการศึกษาเพื่อขอรับปริญญา หรือประกาศนียบัตร หรือเป็นส่วนหนึ่งของการฝึกอบรมของผู้ขอประเมิน
- กรณีผลงานที่เสนอเพื่อขอรับการประเมินจัดทำขึ้นในช่วงระยะเวลาเดียวกับที่ศึกษา หรือฝึกอบรม ผลงานนั้นต้องได้รับคำรับรองจากสถาบันการศึกษาหรือหน่วยงานที่จัดการฝึกอบรมว่าไม่เป็นส่วนหนึ่งของการศึกษาในรายวิชา หรือในหลักสูตรของการศึกษา หรือฝึกอบรม แล้วแต่กรณี
- (๔) กรณีที่เป็นผลงานร่วมกันของบุคคลหลายคน ผู้ขอประเมินจะต้องแสดงให้เห็นว่าได้มีส่วนร่วมในการจัดทำผลงานในส่วนตัว สัดส่วนเท่าใด อย่างไร โดยมีคำรับรองจากผู้มีส่วนร่วมในผลงานและผู้บังคับบัญชาด้วย
- (๕) ผลงานส่วนใดที่นำมาใช้ประเมินเพื่อแต่งตั้งให้ดำรงตำแหน่งประเภทวิชาการในระดับใด เพื่อขอรับเงินประจำตำแหน่ง หรือเพื่อขอรับเงินเพิ่มสำหรับตำแหน่งที่มีเหตุพิเศษ ตำแหน่งนิติกร (พ.ต.ก.) แล้ว จะนำผลงานส่วนนั้นมาใช้เสนอประเมินเพื่อเลื่อนขึ้นแต่งตั้งให้ดำรงตำแหน่งในระดับที่สูงขึ้นอีกไม่ได้ เว้นแต่คณะกรรมการประเมินผลงาน จะกำหนดเป็นอย่างอื่น

(๖) เงื่อนไขอื่น ๆ ตามที่ ก.พ. หรือคณะกรรมการประเมินผลงานเห็นควรกำหนดเพิ่มเติมเพื่อความเหมาะสมในการประเมินผลงาน

ทั้งนี้ ผลงานข้างต้นจะต้องมีคำรับรองจากผู้บังคับบัญชาอย่างน้อยสองระดับ คือ ผู้บังคับบัญชาที่กำกับดูแล และผู้บังคับบัญชาที่เหนือขึ้นไปอีกหนึ่งระดับ เว้นแต่ในกรณีที่ผู้บังคับบัญชาดังกล่าวเป็นบุคคลคนเดียวกัน ก็ให้มีคำรับรองหนึ่งระดับได้

แนวทางการพิจารณาผลงาน

ตำแหน่งประเภทวิชาการ **ระดับเชี่ยวชาญ** ได้แก่ ตำแหน่งที่ต้องดำเนินการศึกษา วิจัย สังสมความรู้หรือผลการศึกษาวิจัยในลักษณะต่าง ๆ เพื่อให้มีการค้นคว้าอ้างอิงต่อไปได้ และสอน ฝึกอบรม หรือเผยแพร่ความรู้ในระดับกรม ดังต่อไปนี้

๑. ตำแหน่งสำหรับผู้ปฏิบัติงานที่มีความเชี่ยวชาญในงาน โดยใช้ความรู้ ความสามารถ ประสบการณ์ และความเชี่ยวชาญในทางวิชาการ ปฏิบัติงานที่ต้องตัดสินใจหรือแก้ปัญหาในทางวิชาการที่ยากและซับซ้อนมาก และมีผลกระทบในวงกว้าง

๒. ตำแหน่งสำหรับผู้ปฏิบัติงานให้คำปรึกษาของส่วนราชการระดับกระทรวง หรือกรม ซึ่งใช้ความรู้ ความสามารถ ประสบการณ์ และความเชี่ยวชาญในทางวิชาการ ปฏิบัติงานที่ต้องตัดสินใจหรือแก้ปัญหาในทางวิชาการที่ยากและซับซ้อนมาก และมีผลกระทบในวงกว้าง

การประเมินผลงานเพื่อแต่งตั้งให้ดำรงตำแหน่งระดับเชี่ยวชาญจึงเป็นการประเมินจากผลการปฏิบัติงานหรือผลสำเร็จของงานที่เกิดจากการปฏิบัติงานในหน้าที่ ซึ่งต้องสะท้อนให้เห็นว่า ผู้ขอประเมินนั้นเป็นผู้มีความรู้ ความสามารถ ทักษะ สมรรถนะ ความเชี่ยวชาญและประสบการณ์สูงมาก เหมาะสมกับตำแหน่งระดับเชี่ยวชาญ

๑. แนวทางการพิจารณาประเมินผลงาน

๑.๑ องค์ประกอบในการประเมิน ได้แก่

- ๑) ประโยชน์ของผลงาน
- ๒) ความรู้ ความชำนาญงาน หรือความเชี่ยวชาญและประสบการณ์ในการปฏิบัติงาน
- ๓) คุณภาพของผลงาน
- ๔) อื่น ๆ ตามที่เห็นสมควร

๑.๒ การพิจารณาในแต่ละองค์ประกอบ

๑) ประโยชน์ของผลงาน

พิจารณาจากผลงานนั้นเป็นการพัฒนาความก้าวหน้าในงาน สามารถใช้เป็นแบบอย่าง เป็นแหล่งอ้างอิง หรือเป็นต้นแบบในการปฏิบัติได้ หรือเป็นการประยุกต์เพื่อให้เกิดการพัฒนาหรือแก้ปัญหา ในการปฏิบัติงาน หรือเป็นการนำสิ่งที่มีอยู่แล้วมาประยุกต์ด้วยเทคนิค วิธีการ หรือเทคโนโลยีใหม่ ๆ ที่ก่อให้เกิด นวัตกรรมในการปฏิบัติงาน สามารถนำไปใช้ประโยชน์ต่อการปฏิบัติงานในหน่วยงานหรือส่วนราชการหรือ ต่อประชาชนหรือต่อประเทศชาติ

แนวทางการพิจารณาตามระดับเชี่ยวชาญ

ผลงานเป็นประโยชน์ต่อการพัฒนาความก้าวหน้าในงาน สามารถใช้เป็นแบบอย่าง เป็น แหล่งอ้างอิง หรือเป็นต้นแบบในการปฏิบัติได้ หรือเป็นการประยุกต์เพื่อให้เกิดการพัฒนาหรือแก้ปัญหาในการ ปฏิบัติงาน หรือเป็นการนำสิ่งที่มีอยู่แล้วมาประยุกต์ด้วยเทคนิค วิธีการ หรือเทคโนโลยีใหม่ ๆ ที่ก่อให้เกิด นวัตกรรมในการปฏิบัติงาน สามารถนำไปใช้ประโยชน์ต่อการปฏิบัติงานที่เกี่ยวข้องในระดับกรมขึ้นไป

๒) ความรู้ ความชำนาญงาน หรือความเชี่ยวชาญและประสบการณ์ในการปฏิบัติงาน

พิจารณาจากผลงานนั้นได้แสดงถึงการใช้ความรู้ความสามารถ ทักษะ สมรรถนะ ประสบการณ์ ความชำนาญงานที่สั่งสมมาในการปฏิบัติงานหรือคิดริเริ่มใหม่ คิดค้น สร้าง หรือประดิษฐ์ขึ้นใหม่ ปรับปรุงหรือแก้ไขใหม่ หรือจัดทำเป็นครั้งแรกหรือคนแรกของส่วนราชการหรือของประเทศ ตามความเหมาะสม กับระดับตำแหน่ง หรือได้ใช้ความสามารถในการตัดสินใจแก้ไขปัญหา กำหนดข้อเสนอแนะ หรือวางแผนรองรับ ผลกระทบต่าง ๆ ได้เหมาะสมกับระดับตำแหน่ง

แนวทางการพิจารณาตามระดับเชี่ยวชาญ

ผลงานสะท้อนให้เห็นถึงการมีความรู้ความสามารถ ทักษะ สมรรถนะ ประสบการณ์ ความชำนาญงานที่สั่งสมมาในการปฏิบัติงานที่รับผิดชอบ หรือคิดริเริ่มใหม่ คิดค้น สร้าง หรือประดิษฐ์ขึ้นใหม่ ปรับปรุงหรือแก้ไขใหม่ หรือจัดทำเป็นครั้งแรกหรือคนแรกของส่วนราชการ ตามความเหมาะสมกับระดับตำแหน่ง หรือได้ใช้ความสามารถในการตัดสินใจแก้ไขปัญหา มีข้อเสนอแนะ หรือวางแผนรองรับผลกระทบต่าง ๆ ได้เหมาะสม กับระดับตำแหน่งเป็นที่ยอมรับในระดับกรม หรือระดับกระทรวง หรือวงวิชาการ/วิชาชีพนั้น ๆ

๓) คุณภาพของผลงาน

พิจารณาจากความสมบูรณ์ของเนื้อหาสาระ ที่มีการเรียบเรียงเนื้อหาและสาระสำคัญ ได้ครบถ้วน เป็นระบบ มีคำอธิบายที่ถูกต้อง ชัดเจน มีการอ้างอิงแหล่งข้อมูลที่ต้องการและเชื่อถือได้ มีการนำความรู้ ในเรื่องนั้น ไม่ว่าจะหลักการ วิธีการ หรือข้อกฎหมายมาใช้ได้อย่างถูกต้อง บรรลุเป้าหมายที่กำหนด ตามโครงการ หรือแผนงานและสนองนโยบายของส่วนราชการ หรือช่วยประหยัดเวลาและงบประมาณ และมีความยุ่งยากซับซ้อน ในการดำเนินการที่ยอมรับได้

แนวทางการพิจารณาตามระดับเชี่ยวชาญ

ผลงานมีคุณภาพดีเด่น โดยผลงานมีความสมบูรณ์ มีการเรียบเรียงเนื้อหาและสาระสำคัญได้ครบถ้วน เป็นระบบ มีคำอธิบายที่ถูกต้อง ชัดเจน มีการอ้างอิงแหล่งข้อมูลที่ถูกต้องและเชื่อถือได้ มีการนำความรู้ในเรื่องนั้นไม่ว่าจะหลักการ วิธีการ หรือข้อกฎหมายมาใช้ได้อย่างถูกต้อง บรรลุเป้าหมายที่กำหนด หรือช่วยประหยัดเวลาและงบประมาณ และมีความยุ่งยากซับซ้อนในการดำเนินการสูงมาก

๔) อื่น ๆ ตามที่เห็นสมควร

ในกรณีที่คณะกรรมการประเมินผลงานพิจารณาแล้วเห็นว่า เพื่อประโยชน์ของทางราชการและการพัฒนาข้าราชการ ตลอดจนเพื่อความเหมาะสมกับตำแหน่งที่จะแต่งตั้งในบางสายงานหรือบางระดับก็อาจกำหนดองค์ประกอบอื่นในการพิจารณาผลงานร่วมด้วยก็ได้ เช่น ความเหมาะสมในการดำรงตำแหน่งการให้คำปรึกษาแนะนำ เป็นต้น

ทั้งนี้ คณะกรรมการประเมินผลงานอาจกำหนดให้มีการนำเสนอผลงานโดยให้มีการสัมภาษณ์ หรือการสาธิต หรือวิธีการอื่นตามที่เห็นว่าเหมาะสมประกอบการพิจารณาด้วยก็ได้

๒. การเผยแพร่ผลงาน

ผลงานที่นำมาเสนอเพื่อเข้ารับการประเมิน อย่างน้อยต้องมีผลงานที่มีการนำไปเผยแพร่ในรูปแบบต่าง ๆ เพื่อให้ผู้อื่นได้ทราบและสามารถนำไปใช้ประโยชน์ หรืออ้างอิงต่อไปได้ มาแล้ว เช่น เผยแพร่ในหนังสือพิมพ์ วิทยุ โทรทัศน์ เว็บไซต์ของส่วนราชการ หรือผ่านทางโซเชียลมีเดียต่าง ๆ เช่น YouTube หรือเสนอต่อที่ประชุมทางวิชาการในประเทศหรือต่างประเทศ หรือการบรรยาย หรือตีพิมพ์ในรูปแบบต่าง ๆ เช่น วารสาร รายงานประจำปี คู่มือการปฏิบัติงาน เป็นต้น ยกเว้นลักษณะงานของบางตำแหน่งที่คณะกรรมการประเมินผลงานอาจกำหนดให้ไม่ต้องเผยแพร่ก็ได้

๓. เกณฑ์การตัดสิน

คณะกรรมการประเมินผลงาน ตำแหน่งประเภทวิชาการ ระดับเชี่ยวชาญ ของกระทรวงสาธารณสุข โดยความเห็นชอบของ อ.ก.พ. กระทรวงสาธารณสุข ในการประชุมครั้งที่ ๑/๒๕๖๕ เมื่อวันที่ ๓๑ มกราคม ๒๕๖๕ ได้กำหนดเกณฑ์การตัดสินผลงานวิชาการ ระดับเชี่ยวชาญเพิ่มเติม โดยมีรายละเอียด ตามสิ่งที่ส่งมาด้วย ๓ กรณีมีปัญหาหรือข้อสงสัยเกี่ยวกับผลงานที่ส่งประเมินอาจเชิญผู้ขอประเมินมาซักถามเพิ่มเติม หรือขอรายละเอียดของผลงานเพิ่มเติมได้อย่างใดอย่างหนึ่งก็ได้

ทั้งนี้ เกณฑ์ผ่านการประเมิน ผู้ที่ผ่านการประเมินจะต้องได้รับการพิจารณาให้ “ผ่าน” จากคณะกรรมการผู้ประเมินเกินกึ่งหนึ่ง โดยจะต้องได้คะแนนในแต่ละองค์ประกอบไม่น้อยกว่าร้อยละ ๖๐ และได้คะแนนรวมทุกองค์ประกอบ ไม่น้อยกว่าร้อยละ ๖๐

๔. แนวทางการพิจารณาข้อเสนอแนวคิด

๔.๑ องค์ประกอบและแนวทางในการประเมิน ได้แก่

๑) ความท้าทายและความเป็นไปได้ในทางปฏิบัติ โดยพิจารณาว่าหากนำไปดำเนินการได้จริง จะช่วยให้เกิดผลดีขึ้นหรือคาดว่าจะเกิดผลอย่างไร

๒) คุณค่าและประโยชน์ที่คาดว่าจะได้รับจากการนำไปปฏิบัติ โดยพิจารณาว่าข้อเสนอแนะ เมื่อปฏิบัติตามแล้วจะให้ผลคุ้มค่า หรือจะช่วยในการแก้ไขปัญหาต่าง ๆ ของหน่วยงานหรือส่วนราชการ หรือประเทศชาติได้อย่างไร หรือได้รับประโยชน์จากข้อเสนอที่นำเสนอมาอย่างไร

๓) ความคิดริเริ่มสร้างสรรค์ โดยพิจารณาว่ามีความคิดริเริ่มสร้างสรรค์ที่จะพัฒนาหรือปรับปรุงงานอย่างไร

๔.๒ เกณฑ์การประเมิน

ดีเด่น สามารถนำไปพัฒนาหรือปรับปรุงงานได้ในระดับสูงเป็นพิเศษ เป็นประโยชน์อย่างดีเยี่ยมต่อทางราชการ หรือประชาชน หรือประเทศชาติ

ดีมาก สามารถนำไปพัฒนาหรือปรับปรุงงานได้ในระดับสูงมาก เป็นประโยชน์อย่างยิ่งต่อทางราชการ หรือประชาชน หรือประเทศชาติ

ยอมรับได้ สามารถนำไปพัฒนาหรือปรับปรุงงานได้ในระดับสูง เป็นประโยชน์ต่อทางราชการ หรือประชาชน

ปรับปรุง ยังไม่เห็นความชัดเจนว่าสามารถนำไปพัฒนาหรือปรับปรุงงานได้อย่างไร หรือจะเป็นประโยชน์ได้อย่างไร

ทั้งนี้ หากผลการพิจารณาเป็นปรับปรุง คณะกรรมการประเมินผลงานสามารถให้ผู้ขอประเมินปรับปรุงข้อเสนอแนวคิดนั้นได้

๔.๓ เกณฑ์ผ่านการประเมิน

ข้อเสนอแนวคิดที่ผ่านการประเมินจะต้องได้รับผลการพิจารณาในระดับ**ยอมรับได้** **ดีมาก** หรือ**ดีเด่น** ทั้งนี้ หากผลการพิจารณาเป็น **ปรับปรุง** ให้ผู้ขอประเมินปรับปรุงข้อเสนอแนวคิดตามความเห็นของคณะกรรมการประเมินผลงาน

๕. รูปแบบและวิธีการเสนอผลงาน และข้อเสนอแนวคิด

ผลงาน ให้จัดทำสรุปสาระสำคัญของงาน ขั้นตอนการปฏิบัติ ความรู้ความสามารถ แนวคิด หรือข้อกฎหมายที่ใช้ในการปฏิบัติงาน ความยุ่งยากซับซ้อนในการดำเนินงาน ประโยชน์ที่เกิดจากงานดังกล่าว การวิเคราะห์ความสำเร็จหรือปัญหาอุปสรรคของการดำเนินงาน รวมถึงความเห็นหรือข้อเสนอแนะเพิ่มเติม โดยอย่างน้อยให้มีหัวข้อการนำเสนอ ๑๑ ข้อ ดังนี้

- (๑) เรื่องที่นำเสนอ
- (๒) ระยะเวลาการดำเนินการ
- (๓) ความรู้ ความชำนาญงาน หรือความเชี่ยวชาญและประสบการณ์ที่ใช้ในการปฏิบัติงาน
- (๔) สรุปสาระสำคัญ ขั้นตอนการดำเนินการ และเป้าหมายของงาน
- (๕) ผลสำเร็จของงาน (เชิงปริมาณ/คุณภาพ)
- (๖) การนำไปใช้ประโยชน์/ผลกระทบ
- (๗) ความยุ่งยากและซับซ้อนในการดำเนินการ
- (๘) ปัญหาและอุปสรรคในการดำเนินการ
- (๙) ข้อเสนอแนะ
- (๑๐) การเผยแพร่ผลงาน
- (๑๑) ผู้มีส่วนร่วมในผลงาน (ถ้ามี)

ข้อเสนอแนวคิด ควรเป็นข้อเสนอแนวคิด วิธีการ หรือแผนงานเพื่อพัฒนางานหรือปรับปรุงงานของส่วนราชการให้มีประสิทธิภาพ และสอดคล้องกับยุทธศาสตร์หรือนโยบายของส่วนราชการ โดยอย่างน้อยให้มีหัวข้อการนำเสนอ ดังนี้

- (๑) เรื่องที่นำเสนอ
- (๒) หลักการและเหตุผล

- (๓) บทวิเคราะห์/แนวความคิด/ข้อเสนอ และข้อจำกัดที่อาจเกิดขึ้น และแนวทางแก้ไข
- (๔) ผลที่คาดว่าจะได้รับ
- (๕) ตัวชี้วัดความสำเร็จ

รายละเอียดตามสิ่งที่ส่งมาด้วย ๔

ผลการประเมินของคณะกรรมการประเมินผลงาน มี ๔ กรณี

๑. ผ่านการประเมิน หมายถึง ผลงานดีมีประโยชน์ในเชิงวิชาการ และมีคุณภาพเหมาะสมกับตำแหน่งที่ขอประเมิน ไม่ต้องปรับปรุงแก้ไข ทั้งนี้ ผลในการแต่งตั้งให้ดำรงตำแหน่งให้กระทำได้ไม่ก่อนวันที่กระทรวงสาธารณสุข ได้รับคำขอเอกสารประเมินผลงานครบถ้วนสมบูรณ์ และไม่ก่อนวันที่ผู้ขอประเมินมีคุณสมบัติครบถ้วน

๒. ปรับปรุงแก้ไขในส่วนที่ไม่เป็นสาระสำคัญ หมายถึง ปรับปรุงแก้ไขในส่วนที่ไม่เป็นสาระสำคัญให้ครบถ้วนสมบูรณ์ ซึ่งรวมถึงข้อเสนอแนวคิดการพัฒนาหรือปรับปรุงงาน หากผลการพิจารณาเป็นปรับปรุงให้ผู้ขอประเมินปรับปรุงข้อเสนอแนวคิดตามความเห็นของคณะกรรมการประเมิน หากแก้ไขปรับปรุงผลงานแล้วให้นำเสนอคณะกรรมการพิจารณาเห็นชอบอีกครั้งก่อนกระทรวงสาธารณสุขมีมติให้ผ่านการประเมิน และผลในการแต่งตั้งให้ดำรงตำแหน่งให้กระทำได้ไม่ก่อนวันที่กระทรวงสาธารณสุขได้รับเอกสารคำขอประเมินผลงานครบถ้วนสมบูรณ์ และไม่ก่อนวันที่ผู้ขอประเมินมีคุณสมบัติครบถ้วน ทั้งนี้ ให้ปรับปรุงแก้ไข ภายใน ๒ เดือน นับจากวันที่ผู้ขอประเมินรับทราบการแจ้งให้แก้ไขปรับปรุง

๓. ปรับปรุงแก้ไขในส่วนที่เป็นสาระสำคัญ หมายถึง ผลงานยังมีคุณภาพไม่ถึงระดับที่ขอประเมิน แต่เป็นเรื่องที่มีประโยชน์ในเชิงวิชาการสามารถปรับปรุงแก้ไขให้สมบูรณ์ได้ ซึ่งผู้ขอประเมินจะต้องปรับปรุงแก้ไขในส่วนที่เป็นสาระสำคัญของผลงาน เมื่อผู้ขอประเมินปรับปรุงแก้ไขแล้วให้นำเสนอคณะกรรมการพิจารณาใหม่อีกครั้ง หากคณะกรรมการประเมินผลงานพิจารณาแล้วมีมติให้ผ่านการประเมิน ผลในการแต่งตั้งให้ดำรงตำแหน่งจะมีผลไม่ก่อนวันที่กระทรวงสาธารณสุขได้รับเอกสารฉบับแก้ไขครบถ้วนสมบูรณ์ครั้งใหม่ และไม่ก่อนวันที่ผู้ขอประเมินมีคุณสมบัติครบถ้วนสมบูรณ์ ทั้งนี้ ให้ผู้ขอประเมินปรับปรุงแก้ไขผลงาน ภายใน ๖ เดือน นับจากวันที่ผู้ขอประเมินรับทราบการแจ้งให้แก้ไขปรับปรุง

๔. ไม่ผ่านการประเมิน หมายถึง ผลงานมีคุณภาพไม่ถึงระดับที่ขอประเมิน ไม่มีประโยชน์ในเชิงวิชาการ หรือไม่ตรงกับตำแหน่งที่ขอประเมิน หากผู้ขอประเมินประสงค์จะส่งผลงานให้ประเมินใหม่ จะต้องขอรับการประเมินบุคคลใหม่ (คัดเลือกใหม่) และส่งผลงานเรื่องใหม่

การดำเนินการประเมินผลงาน

๑. การส่งคำขอประเมินผลงาน

การประเมินผลงานเพื่อเลื่อนขึ้นแต่งตั้งให้ดำรงตำแหน่งประเภทวิชาการ ระดับเชี่ยวชาญ ให้ผู้ขอประเมินส่งคำขอประเมินที่มีเอกสารหลักฐานครบถ้วนสมบูรณ์ ผ่านหน่วยงานต้นสังกัด ได้แก่ กรม หรือ จังหวัด แล้วแต่กรณี ไปที่กองบริหารทรัพยากรบุคคล สำนักงานปลัดกระทรวงสาธารณสุข เพื่อดำเนินการประเมินผลงานต่อไป ทั้งนี้ ภายในกำหนดเวลาที่ อ.ก.พ. กรมแต่ละกรม กำหนด

๒. การดำเนินการประเมินผลงาน

ให้หน่วยงานที่รับผิดชอบในการประเมินผลงาน ได้แก่ กรม สำนักงานปลัดกระทรวงสาธารณสุข แล้วแต่กรณี จัดเก็บรักษาเอกสารหลักฐานต่าง ๆ ที่จัดทำขึ้นในการประเมินผลงานโดยอาจจัดเก็บในรูปแบบไฟล์อิเล็กทรอนิกส์ หรือรูปแบบอื่นตามความเหมาะสม เพื่อประโยชน์ในการติดตาม ตรวจสอบ และประเมินผลการดำเนินการ จาก ก.พ. รวมทั้งเพื่อประโยชน์ในการสืบค้น หรือใช้เป็นตัวอย่างในการจัดทำผลงานของผู้ที่จะเข้ารับการคัดเลือกและประเมินผลงานต่อไป

๓. การตรวจสอบการประเมินผลงาน

การประเมินผลงานเพื่อเลื่อนขั้นแต่งตั้งให้ดำรงตำแหน่งระดับเชี่ยวชาญ ในการประเมินผลงาน หากได้ตรวจสอบ หรือมีผู้ทักท้วงและได้ตรวจสอบแล้วพบว่า ข้าราชการผู้ขอประเมินผู้ใดแจ้งข้อมูลเกี่ยวกับเรื่อง สัดส่วนการจัดทำผลงาน หรือเรื่องอื่น ๆ เกี่ยวกับการจัดทำผลงานเป็นเท็จ หรือมีการลอกเลียนผลงาน นำผลงาน ของผู้อื่นมาใช้เป็นผลงานของตน หรือมีการจ้างวานผู้อื่นให้จัดทำผลงานให้โดยผลงานที่นำมาจัดทำนั้นไม่ใช่ผลงาน ที่แท้จริงของตนให้ผู้มีอำนาจสั่งบรรจุตามมาตรา ๕๗ ดำเนินการ ดังนี้

(๑) ในกรณีที่อยู่ระหว่างการประเมินผลงาน ให้ระงับการประเมินผลงาน

(๒) ในกรณีที่ผ่านการประเมินผลงานแล้ว ให้ยกเลิกผลการประเมิน

(๓) ในกรณีที่มีคำสั่งเลื่อนระดับโดยผลของการประเมินผลงานแล้ว ให้ยกเลิกคำสั่งเลื่อนระดับ

ข้าราชการผู้นั้นโดยพลัน

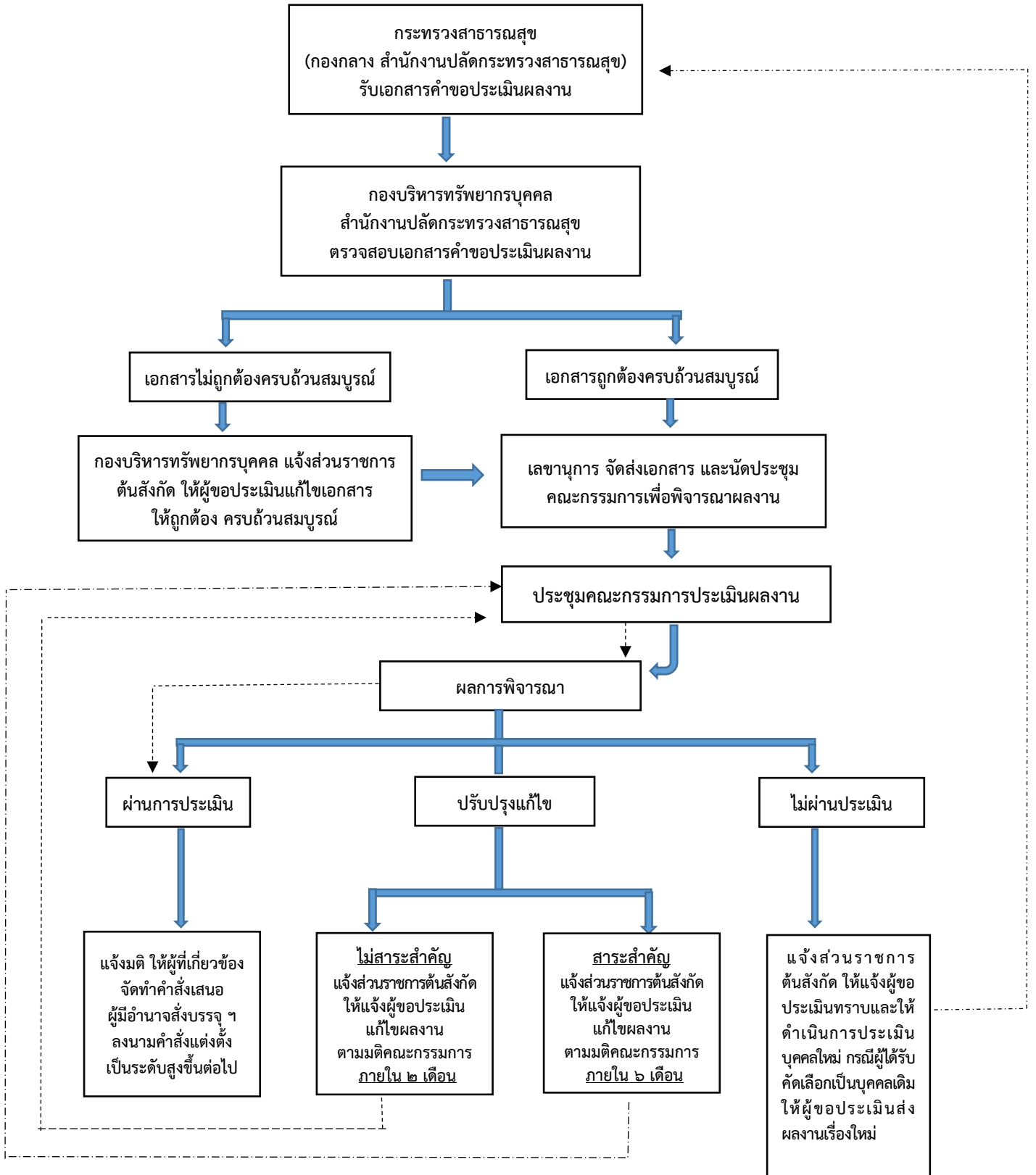
ทั้งนี้ ให้ดำเนินการทางวินัยแก่ผู้ขอประเมิน และผู้ที่เกี่ยวข้องตามควรแก่กรณี และไม่ให้ผู้ขอประเมินเข้ารับการประเมินบุคคลและผลงานเพื่อเลื่อนขั้นแต่งตั้งให้ดำรงตำแหน่งในระดับที่ สูงขึ้นมีกำหนดเวลา ไม่น้อยกว่า ๒ ปีนับตั้งแต่วันที่ถูkdำเนินการตาม (๑) (๒ หรือ (๓) แล้วแต่กรณี หากพบว่าข้อทักท้วงนั้นเป็นการ กลั่นแกล้งหรือเป็นเท็จ ให้รายงานต่อผู้มีอำนาจสั่งบรรจุตามมาตรา ๕๙ เพื่อดำเนินการสอบสวน ผู้ทักท้วงให้ได้ ข้อเท็จจริง แล้วดำเนินการตามที่เหมาะสมต่อไปด้วย

การแต่งตั้ง

เมื่อผู้เข้ารับการคัดเลือกได้ผ่านการประเมินบุคคลและประเมินผลงานแล้ว ให้ผู้มีอำนาจสั่งบรรจุ ดำเนินการแต่งตั้งได้ไม่ก่อนวันที่กองกลาง สำนักงานปลัดกระทรวงสาธารณสุข ได้รับคำขอประเมินผลงาน ที่มีเอกสารหลักฐานครบถ้วนสมบูรณ์สามารถนำไปประกอบการพิจารณาได้ทันทีโดยไม่ต้องแก้ไขเพิ่มเติม ในส่วนที่เป็นสาระสำคัญของผลงาน รวมทั้งต้องเป็นไปตามหนังสือสำนักเลขาธิการคณะรัฐมนตรี ที่ สร ๑๒๐๓/ว ๒๕๕ ลงวันที่ ๒๙ พฤศจิกายน ๒๕๒๔ ที่ สร ๑๒๐๙/ว ๓๘ ลงวันที่ ๒๓ มีนาคม ๒๕๒๖ และที่ นร ๑๕๐๔/ว ๙ ลงวันที่ ๑๖ มกราคม ๒๕๔๗

ในกรณีที่มีเหตุผลความจำเป็นเป็นพิเศษที่ไม่อาจดำเนินการตามหลักเกณฑ์ วิธีการ และเงื่อนไข ที่กำหนดไว้นี้ ให้ขอ ก.พ. พิจารณาเป็นกรณี ๆ ไป

ขั้นตอนการประเมินผลงานตำแหน่งประเภทวิชาการ ระดับเชี่ยวชาญ



หมายเหตุ การปรับปรุงแก้ไขผลงานทั้งส่วนที่ “ไม่เป็นสาระสำคัญ” และ “ส่วนที่เป็นสาระสำคัญ” ให้ผู้ขอรับการประเมินปรับปรุงแก้ไขให้แล้วเสร็จภายในระยะเวลาที่กำหนดในแต่ละกรณี ทั้งนี้ นับจากวันที่ผู้ขอรับการประเมินได้รับทราบการแจ้งแก้ไข

เอกสารส่งคำขอประเมินผลงาน

ตำแหน่งประภทวิชากร ระดับเชี่ยวชาญ ประกอบด้วย

- | | |
|--|--------------|
| ๑. หนังสือนำส่งจากหน่วยงานต้นสังกัด
(กรม / จังหวัด (กรณีสำนักงานปลัดกระทรวงสาธารณสุข)) | จำนวน ๑ ฉบับ |
| ๒. สำเนาประกาศรายชื่อผู้ผ่านการประเมินบุคคลฯ
หรือสำเนาหนังสือเห็นชอบให้ส่งประเมินผลงาน | จำนวน ๑ ชุด |
| ๓. แบบแสดงรายละเอียดประกอบการขอประเมินผลงาน
(ฉบับที่มีลายเซ็นจริง ๑ ชุด และสำเนา ๔ ชุด) | จำนวน ๕ ชุด |
| ๔. ผลงานวิชาการฉบับเต็ม (Full paper) (กรณีหลักเกณฑ์กำหนด) | จำนวน ๕ ชุด |
| ๕. ผลงานอื่น ๆ เพิ่มเติม (กรณีหลักเกณฑ์กำหนด) | จำนวน ๕ ชุด |
| ๖. ข้อเสนอแนวความคิดการพัฒนาหรือปรับปรุงงาน
(ฉบับที่มีลายเซ็นจริง ๑ ชุด และสำเนา ๔ ชุด) | จำนวน ๕ ชุด |
| ๗. วารสารเผยแพร่ผลงาน
(วารสารฉบับจริง ๑ เล่ม และสำเนาวารสาร (Reprint) ๔ เล่ม
กรณีตีพิมพ์เผยแพร่ในวารสาร Online ให้แนบหนังสือรับรองผลงานวิชาการด้วย | จำนวน ๕ ชุด |
| ๘. เอกสารหลักฐานมติคณะกรรมการประเมินบุคคล
อนุมัติให้ันระยะเวลาเกื้อกูลกับตำแหน่งที่จะแต่งตั้ง (ถ้ามี) | จำนวน ๑ ชุด |

สรุป
หลักเกณฑ์ วิธีการ และเงื่อนไข
การประเมินผลงาน ระดับเชี่ยวชาญ
สายงานต่าง ๆ

ของ
กระทรวงสาธารณสุข

ตำแหน่ง	ผลงานที่เสนอให้ประเมิน	หมายเหตุ
๒.๓ ตำแหน่งนายแพทย์ (ด้านเวชกรรม สาขาเวชศาสตร์ครอบครัว)	<p>๒. ผลงานที่ส่งประเมิน เป็นผลงานวิชาการ /งานวิจัย ดังนี้</p> <ul style="list-style-type: none"> - ส่งผลงาน ๑ - ๓ เรื่อง ผู้ขอประเมินต้องมีสัดส่วนในการจัดทำผลงานแต่ละเรื่องเป็นข้อแรก ไม่น้อยกว่า ๗๐%ขึ้นไป กำหนดให้ส่งผลงานอื่นๆ เพิ่มเติม อย่างใดอย่างหนึ่ง ๑ เรื่อง ดังนี้ - โครงการเด่น หรือ - ผลงานบริการเฉพาะตัวดีเด่น <p>การเผยแพร่ผลงาน</p> <ul style="list-style-type: none"> - กรณีเผยแพร่ผลงาน โดยการนำเสนอที่ประชุมวิชาการในประเทศ ระดับกรม/กระทรวง/ราชวิทยาลัย หรือมหาวิทยาลัย (คณะแพทยศาสตร์ เท่านั้น) ต้องเป็น Oral Presentation และหลักฐานในการนำเสนอ ที่ประชุมวิชาการ หรือ - ตีพิมพ์เผยแพร่ในวารสารทางการแพทย์ ที่เป็นที่ยอมรับ (ISSN) <p>๓. ส่งข้อเสนอแนวคิดพัฒนาหรือปรับปรุงงาน</p> <ul style="list-style-type: none"> - ส่ง ๑ เรื่อง สัดส่วนดำเนินการ ๑๐๐% 	<p>✓ - ส่งผลงาน Full Paper</p> <p>✓</p> <p>✓ - เผยแพร่ทุกเรื่อง</p> <p>✓</p>
๒.๔ ตำแหน่งนายแพทย์ (ด้านเวชกรรม สาขาจักษุวิทยา)	<p>๒. ผลงานที่ส่งประเมิน เป็นผลงานวิชาการ /งานวิจัย ดังนี้</p> <ul style="list-style-type: none"> - ส่งผลงาน ๑ เรื่อง ผู้ขอประเมินต้องมีสัดส่วนในการจัดทำผลงาน เป็นข้อแรก ไม่น้อยกว่า ๘๐%ขึ้นไป - หากเรื่องที่ ๑ ผู้ขอประเมินมีสัดส่วนในการจัดทำผลงานไม่ถึง ๘๐% ให้ส่งผลงานอีกไม่เกิน ๒ เรื่อง โดยต้องมีสัดส่วนผลงานแต่ละเรื่อง ไม่น้อยกว่า ๖๐% ขึ้นไป กำหนดให้ส่งผลงานอื่นๆ เพิ่มเติม อย่างใดอย่างหนึ่ง ๑ เรื่อง ดังนี้ - รายงานวิเคราะห์วิจารณ์ หรือ - โครงการเด่น หรือ - ผลงานบริการเฉพาะตัวดีเด่น หรือ - ตำรา หรือ คู่มือ หรือ - นวัตกรรม หรือ สิ่งประดิษฐ์ <p>การเผยแพร่ผลงาน</p> <ul style="list-style-type: none"> - ตีพิมพ์เผยแพร่ในวารสารที่เป็นที่ยอมรับระดับนานาชาติ ระดับประเทศ ระดับกระทรวง ระดับกรม หรือระดับเขตสุขภาพขึ้นไป <p>๓. ส่งข้อเสนอแนวคิดพัฒนาหรือปรับปรุงงาน</p> <ul style="list-style-type: none"> - ส่ง ๑ เรื่อง สัดส่วนดำเนินการ ๑๐๐% 	<p>✓ - ไม่ต้องส่งผลงาน Full Paper (ให้ส่งเฉพาะวารสารเผยแพร่)</p> <p>✓</p> <p>✓ - เผยแพร่ทุกเรื่อง</p> <p>✓</p>
๒.๕ ตำแหน่งนายแพทย์ (ด้านเวชกรรม สาขาอายุรกรรม)	<p>๒. ผลงานที่ส่งประเมิน เป็นผลงานวิชาการ /งานวิจัย ดังนี้</p> <ul style="list-style-type: none"> - ส่งผลงาน ๑ - ๓ เรื่อง ไม่ระบุสัดส่วนในการจัดทำผลงาน กำหนดให้ส่งผลงานอื่นๆ เพิ่มเติม - ไม่ได้กำหนด <p>การเผยแพร่ผลงาน</p> <ul style="list-style-type: none"> - เผยแพร่ในหนังสือพิมพ์ วิทยุ โทรทัศน์ เว็บไซต์ของส่วนราชการ หรือ - เผยแพร่ผ่านโซเชียลมีเดียต่าง ๆ เช่น youtube หรือ - เสนอต่อที่ประชุมวิชาการในประเทศหรือต่างประเทศ หรือ - การบรรยาย หรือ ตีพิมพ์ในรูปแบบต่าง ๆ เช่น วารสารทางการแพทย์ รายงานประจำปี คู่มือการปฏิบัติงาน <p>๓. ส่งข้อเสนอแนวคิดพัฒนาหรือปรับปรุงงาน</p> <ul style="list-style-type: none"> - ส่ง ๑ เรื่อง สัดส่วนดำเนินการ ๑๐๐% 	<p>✓ - ส่งผลงาน Full Paper</p> <p>✓</p> <p>✓ - เผยแพร่ทุกเรื่อง</p> <p>✓</p>

ตำแหน่ง	ผลงานที่เสนอให้ประเมิน		หมายเหตุ
๒.๖ ตำแหน่งนายแพทย์ (ด้าน โภชนาการ)	<p>๒. ผลงานที่ส่งประเมิน เป็นผลงานวิชาการ /งานวิจัย ดังนี้</p> <ul style="list-style-type: none"> - ส่งผลงาน ๑ - ๒ เรื่อง ผู้ขอประเมินต้องมีสัดส่วนในการจัดทำผลงานแต่ละเรื่องเป็นชื่อแรก ไม่น้อยกว่า ๖๐%ขึ้นไป กำหนดให้ส่งผลงานอื่นๆ เพิ่มเติม อย่างเป็นอย่างหนึ่ง (ถ้ามี) ดังนี้ - รายงานวิเคราะห์วิจารณ์ หรือ - โครงการเด่น หรือ - ผลงานบริการเฉพาะตัวดีเด่น หรือ - ตำรา หรือ คู่มือ หรือ - นวัตกรรม หรือสิ่งประดิษฐ์ <p>การเผยแพร่ผลงาน</p> <ul style="list-style-type: none"> - เรื่องที่ ๑ ตีพิมพ์เผยแพร่ในวารสารทางการแพทย์ ที่เป็นที่ยอมรับระดับนานาชาติ หรือ วารสารที่เป็นที่ยอมรับระดับประเทศ ระดับกรม ระดับเขต - เรื่องที่ ๒ นำเสนอที่ประชุมวิชาการในประเทศหรือต่างประเทศ ขึ้นไป โดยต้องมี proceedings และ Full Paper <p>๓. ส่งข้อเสนอแนวคิดพัฒนาหรือปรับปรุงงาน</p> <ul style="list-style-type: none"> - ส่ง ๑ เรื่อง สัดส่วนดำเนินการ ๑๐๐% 	<p>✓</p> <p>✓</p> <p>✓</p> <p>✓</p>	<p>- ส่งผลงาน Full Paper</p> <p>- ผลงานที่ส่งเพิ่มเติม หากส่งเพิ่ม กำหนดให้เผยแพร่ทางใดทางหนึ่ง ด้วย</p> <p>- เผยแพร่ทุกเรื่อง</p>
๒.๗ ตำแหน่งนายแพทย์ (ด้านเวชกรรม สาขาโรคไตวิทยา)	<p>๒. ผลงานที่ส่งประเมิน เป็นผลงานวิชาการ /งานวิจัย ดังนี้</p> <ul style="list-style-type: none"> - ส่งผลงาน ๒ เรื่อง - เรื่องที่ ๑ ผู้ขอประเมินต้องมีสัดส่วนในการจัดทำผลงาน เป็นชื่อแรก ไม่น้อยกว่า ๖๐% ขึ้นไป - เรื่องที่ ๒ ผู้ขอประเมินต้องมีสัดส่วนในการจัดทำผลงาน ไม่น้อยกว่า ๕๐% ขึ้นไป และไม่ต้องเป็นชื่อแรก กำหนดให้ส่งผลงานอื่นๆ เพิ่มเติม อย่างเป็นอย่างหนึ่ง ๑ เรื่อง ดังนี้ - รายงานวิเคราะห์วิจารณ์ หรือ - โครงการเด่น หรือ - ผลงานบริการเฉพาะตัวดีเด่น หรือ - ตำรา หรือ คู่มือ หรือ - นวัตกรรม หรือสิ่งประดิษฐ์ <p>การเผยแพร่ผลงาน</p> <ul style="list-style-type: none"> - เสนอต่อที่ประชุมวิชาการในประเทศหรือต่างประเทศ หรือ การสัมมนาในระดับประเทศ หรือ - ตีพิมพ์เผยแพร่ในวารสารที่อยู่ในระบบของ Thailand Citation index (TCI) หรือวารสารอื่นๆ ที่น่าเชื่อถือ <p>๓. ส่งข้อเสนอแนวคิดพัฒนาหรือปรับปรุงงาน</p> <ul style="list-style-type: none"> - ส่ง ๑ เรื่อง สัดส่วนดำเนินการ ๑๐๐% 	<p>✓</p> <p>✓</p> <p>✓</p> <p>✓</p>	<p>- ไม่ต้องส่งผลงาน Full Paper (ให้ส่งเฉพาะวารสารเผยแพร่)</p> <p>- เผยแพร่ทุกเรื่อง</p>

ตำแหน่ง	ผลงานที่เสนอให้ประเมิน	หมายเหตุ
๒.๘ ตำแหน่งนายแพทย์ (ด้านเวชกรรม สาขาศัลยกรรมออร์โธปิดิกส์)	<p>๒. ผลงานที่ส่งประเมิน เป็นผลงานวิชาการ /งานวิจัย ดังนี้</p> <ul style="list-style-type: none"> - ส่งผลงาน ๑ - ๓ เรื่อง โดยเรื่องที่ ๑ ต้องเป็นผลงานวิจัยที่มีการเผยแพร่ และทุกเรื่องผู้ขอประเมินต้องมีสัดส่วนในการจัดทำผลงาน เป็นชื่อแรก ไม่น้อยกว่า ๕๐%ขึ้นไป กำหนดให้ส่งผลงานอื่นๆ เพิ่มเติม อย่างเป็นอย่างหนึ่ง ๑ เรื่อง ดังนี้ - ผลงานบริการเฉพาะตัวดีเด่น <u>หรือ</u> - ตำรา หรือ คู่มือ <p>การเผยแพร่ผลงาน</p> <ul style="list-style-type: none"> - ตีพิมพ์เผยแพร่ในวารสารทางการแพทย์ ระดับเขต ระดับประเทศ ระดับกรม ที่เป็นที่ยอมรับเท่านั้น <p>๓. ส่งข้อเสนอแนวคิดพัฒนาหรือปรับปรุงงาน</p> <ul style="list-style-type: none"> - ส่ง ๑ เรื่อง สัดส่วนดำเนินการ ๑๐๐% 	<p>✓ - ไม่ต้องส่งผลงาน Full Paper (ให้ส่งเฉพาะวารสารเผยแพร่)</p> <p>✓</p> <p>✓ - เผยแพร่ทุกเรื่อง</p> <p>✓</p>
๒.๙ ตำแหน่งนายแพทย์ (ด้านเวชกรรม สาขาเวชกรรมฟื้นฟู)	<p>๒. ผลงานที่ส่งประเมิน เป็นผลงานวิชาการ /งานวิจัย ดังนี้</p> <ul style="list-style-type: none"> - ส่งผลงาน ๑ เรื่อง โดยผู้ขอประเมินต้องมีสัดส่วนในการจัดทำ ผลงานเป็นชื่อแรก ไม่น้อยกว่า ๘๐%ขึ้นไป - หากเรื่องที่ ๑ ผู้ขอประเมินมีสัดส่วนไม่ถึง ๘๐% ให้ส่งผลงาน เรื่อง ๒ เพิ่มเติม โดยเรื่องที่ ๒ ผู้ขอประเมินต้องมีสัดส่วนในการ จัดทำผลงานต่อเรื่อง เป็นชื่อแรก ไม่น้อยกว่า ๖๐% ขึ้นไป กำหนดให้ส่งผลงานอื่นๆ เพิ่มเติม - ไม่ได้กำหนด <p>การเผยแพร่ผลงาน</p> <ul style="list-style-type: none"> - ตีพิมพ์เผยแพร่ในวารสารระดับกรม ระดับกระทรวง รวมทั้ง ระดับเขตขึ้นไป หรือเวชศาสตร์ฟื้นฟู โดยต้องมี ISSN ที่มีการ Approve เป็น Journal ที่ได้รับการรับรอง <p>๓. ส่งข้อเสนอแนวคิดพัฒนาหรือปรับปรุงงาน</p> <ul style="list-style-type: none"> - ส่ง ๑ เรื่อง สัดส่วนดำเนินการ ๑๐๐% 	<p>✓ - ไม่ต้องส่งผลงาน Full Paper (ให้ส่งเฉพาะวารสารเผยแพร่)</p> <p>✓</p> <p>✓ - เผยแพร่ทุกเรื่อง</p> <p>✓</p>
๒.๑๐ ตำแหน่งนายแพทย์ (ด้านเวชกรรม สาขาจิตเวช)	<p>๒. ผลงานที่ส่งประเมิน เป็นผลงานวิชาการ /งานวิจัย ดังนี้</p> <ul style="list-style-type: none"> - ส่งผลงาน ๑ เรื่อง ผู้ขอประเมินต้องมีสัดส่วนในการจัดทำผลงาน เป็นชื่อแรก ไม่น้อยกว่า ๗๐%ขึ้นไป กำหนดให้ส่งผลงานอื่นๆ เพิ่มเติม อย่างเป็นอย่างหนึ่ง ๑ เรื่อง ดังนี้ - รายงานวิเคราะห์วิจารณ์ <u>หรือ</u> - โครงการเด่น <u>หรือ</u> - ผลงานบริการเฉพาะตัวดีเด่น <u>หรือ</u> - ตำรา หรือ คู่มือ <u>หรือ</u> - นวัตกรรม หรือสิ่งประดิษฐ์ <p>การเผยแพร่ผลงาน</p> <ul style="list-style-type: none"> - เผยแพร่ในหนังสือพิมพ์ วิทยุ โทรทัศน์ เว็บไซต์ของ ส่วนราชการ <u>หรือ</u> - เผยแพร่ผ่านโซเชียลมีเดียต่าง ๆ เช่น youtube <u>หรือ</u> - เสนอต่อที่ประชุมวิชาการในประเทศหรือต่างประเทศ <u>หรือ</u> - การบรรยาย หรือตีพิมพ์ในรูปแบบต่าง ๆ เช่น วารสารทางการแพทย์ รายงานประจำปี คู่มือการปฏิบัติงาน <p>๓. ส่งข้อเสนอแนวคิดพัฒนาหรือปรับปรุงงาน</p> <ul style="list-style-type: none"> - ส่ง ๑ เรื่อง สัดส่วนดำเนินการ ๑๐๐% 	<p>✓ - ไม่ต้องส่งผลงาน Full Paper (ให้ส่งเฉพาะวารสารเผยแพร่)</p> <p>✓</p> <p>✓ - เผยแพร่ทุกเรื่อง</p> <p>✓</p>

ตำแหน่ง	ผลงานที่เสนอให้ประเมิน	หมายเหตุ
๒.๑๑ ตำแหน่งนายแพทย์ (ด้านเวชกรรม สาขาสูติ - นรีเวชกรรม)	<p>๒. ผลงานที่ส่งประเมิน เป็นผลงานวิชาการ /งานวิจัย ดังนี้</p> <ul style="list-style-type: none"> - ส่งผลงาน ๑ - ๒ เรื่อง ผู้ขอประเมินต้องมีชื่อในการจัดทำผลงานแต่ละเรื่องเป็นชื่อแรก และไม่ต้องระบุสัดส่วนในการจัดทำผลงานทุกเรื่อง กำหนดให้ส่งผลงานอื่นๆ เพิ่มเติม - ไม่ได้กำหนด <p>การเผยแพร่ผลงาน</p> <ul style="list-style-type: none"> - ตีพิมพ์เผยแพร่ในวารสารที่มีการตีพิมพ์อย่างสม่ำเสมอ (ISSN) เป็นวารสารระดับเขต ประเทศ กรม (ยกเว้นระดับจังหวัด) ทั้งนี้ วารสารไม่ต้องส่งฉบับจริง ส่งเฉพาะ Reprint ได้ แต่ต้องมีปก (Editor ตรายักษ์ และให้ใส่สัญลักษณ์ระบุด้วยว่า เนื้อหาของผู้ขอประเมิน <p>๓. ส่งข้อเสนอแนวความคิดพัฒนาหรือปรับปรุงงาน</p> <ul style="list-style-type: none"> - ส่ง ๑ เรื่อง สัดส่วนดำเนินการ ๑๐๐% 	<ul style="list-style-type: none"> ✓ - ไม่ต้องส่งผลงาน Full Paper (ให้ส่งเฉพาะวารสารเผยแพร่) ✓ - ตีพิมพ์เผยแพร่ทุกเรื่อง ✓
๒.๑๒ ตำแหน่งนายแพทย์ (ด้านเวชกรรม สาขาเวชศาสตร์ป้องกัน แขนงสุขภาพจิตชุมชน)	<p>๒. ผลงานที่ส่งประเมิน เป็นผลงานวิชาการ /งานวิจัย ดังนี้</p> <ul style="list-style-type: none"> - ส่งผลงาน ๑ - ๓ เรื่อง ให้ส่งเป็นผลงานวิชาการ หรือวิจัย หรือโครงการเด่น ทั้งนี้ หากเป็นโครงการเด่น ต้องเกิดประโยชน์ระดับเขต ระดับกรม หรือระดับประเทศขึ้นไป - เรื่องที่ ๑ ผู้ขอประเมินต้องมีสัดส่วนในการจัดทำผลงานเป็นชื่อแรกไม่น้อยกว่า ๗๐%ขึ้นไป - เรื่องที่ ๒ และ ๓ ผู้ขอประเมินไม่ต้องมีชื่อในการจัดทำผลงานเป็นชื่อแรก ไม่กำหนดสัดส่วน และไม่ต้องตีพิมพ์เผยแพร่ก็ได้ กำหนดให้ส่งผลงานอื่นๆ เพิ่มเติม - ไม่ได้กำหนด <p>การเผยแพร่ผลงาน</p> <ul style="list-style-type: none"> ๑) เสนอต่อที่ประชุมวิชาการในระดับประเทศ ระดับกรม ระดับเขต ในต่างประเทศ หรือ ๒) ตีพิมพ์เผยแพร่ในวารสารวิชาการทางการแพทย์ หรือการสาธารณสุข <p>๓. ส่งข้อเสนอแนวความคิดพัฒนาหรือปรับปรุงงาน</p> <ul style="list-style-type: none"> - ส่ง ๑ เรื่อง สัดส่วนดำเนินการ ๑๐๐% 	<ul style="list-style-type: none"> ✓ - ส่งผลงาน Full Paper ✓ - เผยแพร่เฉพาะเรื่อง ✓ ✓
๒.๑๓ ตำแหน่งนายแพทย์ (ด้านเวชกรรม สาขากุมารประสาทวิทยา)	<p>๒. ผลงานที่ส่งประเมิน เป็นผลงานวิชาการ /งานวิจัย ดังนี้</p> <ul style="list-style-type: none"> - ส่งผลงาน ๒ - ๓ เรื่อง - เรื่องที่ ๑ ผู้ขอประเมินต้องมีชื่อในการจัดทำผลงานเป็นชื่อแรก และไม่ระบุสัดส่วนในการจัดทำผลงาน - เรื่องที่ ๒ และ ๓ ผู้ขอประเมินต้องมีส่วนร่วมและมีบทบาทสำคัญในการดำเนินการจัดทำผลงาน แต่ไม่เป็นชื่อแรกก็ได้ และไม่ระบุสัดส่วนในการจัดทำผลงาน กำหนดให้ส่งผลงานอื่นๆ เพิ่มเติม ดังนี้ - รายงานวิเคราะห์วิจารณ์ <u>หรือ</u> - โครงการเด่น <u>หรือ</u> - ผลงานบริการเฉพาะตัวดีเด่น <u>หรือ</u> - ตำรา <u>หรือ</u> คู่มือ <u>หรือ</u> - นวัตกรรม <u>หรือ</u>สิ่งประดิษฐ์ <p>การเผยแพร่ผลงาน</p> <ul style="list-style-type: none"> - ตีพิมพ์เผยแพร่ในวารสารทางการแพทย์และสาธารณสุข โดยต้องเป็นวารสารที่มีการตีพิมพ์อย่างสม่ำเสมอ (ISSN) <p>๓. ส่งข้อเสนอแนวความคิดพัฒนาหรือปรับปรุงงาน</p> <ul style="list-style-type: none"> - ส่ง ๑ เรื่อง สัดส่วนดำเนินการ ๑๐๐% 	<ul style="list-style-type: none"> ✓ - ไม่ต้องส่งผลงาน Full Paper (ให้ส่งเฉพาะวารสารเผยแพร่) ✓ - ส่งอย่างไร้ชื่อหนึ่ง หรือหลายอย่าง <u>หรือ</u> ไม่ส่งเพิ่มก็ได้ ✓ - เผยแพร่ทุกเรื่อง ✓

ตำแหน่ง	ผลงานที่เสนอให้ประเมิน	หมายเหตุ
๒.๑๔ ตำแหน่งนายแพทย์ (ด้านเวชกรรม สาขาเวชกรรมทั่วไป (อุบัติเหตุ-ฉุกเฉิน) และด้านเวชกรรม (สาขาเวชศาสตร์ฉุกเฉิน))	<p>๒. ผลงานที่ส่งประเมิน เป็นผลงานวิชาการ /งานวิจัย ดังนี้</p> <ul style="list-style-type: none"> - ส่งผลงาน ๑ เรื่อง ผู้ขอประเมินต้องมีสัดส่วนในการจัดทำผลงานเป็นชื่อแรก ไม่น้อยกว่า ๘๐%ขึ้นไป กำหนดให้ส่งผลงานอื่นๆ เพิ่มเติมอีก ๒ เรื่อง ดังนี้ - รายงานวิเคราะห์วิจารณ์ ซึ่งอยู่ในบทสุดท้ายของ Full Paper ๑ เรื่อง <u>และ</u> - โครงการเด่น หรือ ผลงานบริการเฉพาะตัวดีเด่น ๑ เรื่อง <p>การเผยแพร่ผลงาน</p> <ul style="list-style-type: none"> - ตีพิมพ์เผยแพร่ในวารสารระดับโรงพยาบาลศูนย์ ระดับกรม ระดับประเทศ และระดับนานาชาติเท่านั้น <u>และ</u> อาจเผยแพร่โดยนำเสนอต่อที่ประชุมวิชาการในประเทศหรือต่างประเทศ เพิ่มเติมด้วยก็ได้ <p>๓. ส่งข้อเสนอแนวคิดพัฒนาหรือปรับปรุงงาน</p> <ul style="list-style-type: none"> - ส่ง ๑ เรื่อง สัดส่วนดำเนินการ ๑๐๐% 	<p>✓ -ส่งผลงาน Full Paper</p> <p>✓</p> <p>✓ - เผยแพร่ทุกเรื่อง</p> <p>✓</p>
๒.๑๕ ตำแหน่งนายแพทย์ (ด้านเวชกรรม สาขาประสาทศัลยกรรม)	<p>๒. ผลงานที่ส่งประเมิน เป็นผลงานวิชาการ /งานวิจัย ดังนี้</p> <ul style="list-style-type: none"> - ส่งผลงานอย่างน้อย ๑ - ๓ เรื่อง - เรื่องที่ ๑ ผู้ขอประเมินต้องมีสัดส่วนในการจัดทำผลงานเป็นชื่อแรกไม่น้อยกว่า ๕๐%ขึ้นไป ทั้งนี้ ผลงานเรื่องที่ ๑ ไม่ควรเป็นนวัตกรรม หรือสิ่งประดิษฐ์ - เรื่องที่ ๒ - ๓ ไม่ระบุสัดส่วนในการจัดทำผลงาน โดยอาจนำผลงานอื่นๆ เพิ่มเติม มาใช้เป็นผลงานส่งประเมินได้ กำหนดให้ส่งผลงานอื่นๆ เพิ่มเติม สามารถนำผลงานอย่างใดอย่างหนึ่ง มาส่งเป็นผลงานเรื่องที่ ๒ และ ๓ ได้ดังนี้ - รายงานวิเคราะห์วิจารณ์ <u>หรือ</u> - โครงการเด่น <u>หรือ</u> - ผลงานบริการเฉพาะตัวดีเด่น <u>หรือ</u> - ตำรา หรือ คู่มือ <u>หรือ</u> - นวัตกรรม หรือสิ่งประดิษฐ์ <p>การเผยแพร่ผลงาน</p> <ul style="list-style-type: none"> - ตีพิมพ์เผยแพร่ในวารสารทางการแพทย์ระดับเขต ระดับประเทศ ระดับกรม หรือวารสารอิเล็กทรอนิกส์ <p>๓. ส่งข้อเสนอแนวคิดพัฒนาหรือปรับปรุงงาน</p> <ul style="list-style-type: none"> - ส่ง ๑ เรื่อง สัดส่วนดำเนินการ ๑๐๐% 	<p>✓ -ส่งผลงาน Full Paper</p> <p>✓ - ส่งประเมินได้ แต่ไม่ควรใช้เป็นผลงานเรื่องที่ ๑</p> <p>✓ - เผยแพร่ทุกเรื่อง</p> <p>✓</p>
๒.๑๖ ตำแหน่งนายแพทย์ (ด้านเวชกรรม สาขานิติเวช และสาขานิติเวชศาสตร์)	<p>๒. ผลงานที่ส่งประเมิน เป็นผลงานวิชาการ /งานวิจัย ดังนี้</p> <ul style="list-style-type: none"> - ส่งผลงาน ๓ เรื่อง โดยต้องเป็นผลงานวิจัยอย่างน้อย ๑ เรื่อง และผู้ขอประเมินต้องมีสัดส่วนในการจัดทำผลงานแต่ละเรื่อง ไม่น้อยกว่า ๕๐%ขึ้นไป กำหนดให้ส่งผลงานอื่นๆ เพิ่มเติม อย่างใดอย่างหนึ่ง ๑ เรื่อง ดังนี้ - ตำรา หรือ คู่มือ <p>การเผยแพร่ผลงาน</p> <ul style="list-style-type: none"> - ตีพิมพ์เผยแพร่ในวารสารทางการแพทย์ หรือทางวิทยาศาสตร์ ที่เป็นที่ยอมรับในสาขานิติเวชศาสตร์ <p>๓. ส่งข้อเสนอแนวคิดพัฒนาหรือปรับปรุงงาน</p> <ul style="list-style-type: none"> - ส่ง ๑ เรื่อง สัดส่วนดำเนินการ ๑๐๐% 	<p>✓ - ส่งผลงาน Full Paper</p> <p>✓</p> <p>✓ - เผยแพร่ทุกเรื่อง</p> <p>✓</p>

ตำแหน่ง	ผลงานที่เสนอให้ประเมิน	หมายเหตุ
๒.๑๗ ตำแหน่งนายแพทย์ (ด้านเวชกรรม สาขาเมะเร็งรีเวชวิทยา)	<p>๒. ผลงานที่ส่งประเมิน เป็นผลงานวิชาการ /งานวิจัย ดังนี้</p> <ul style="list-style-type: none"> - ส่งผลงานวิจัย ๒ เรื่อง - เรื่องที่ ๑ ผู้ขอประเมินต้องมีสัดส่วนในการจัดทำผลงานเป็นชื่อแรก ไม่น้อยกว่า ๖๐% - เรื่องที่ ๒ ผู้ขอประเมินต้องมีสัดส่วนในการจัดทำผลงานไม่น้อยกว่า ๔๐% และไม่ต้องเป็นชื่อแรกก็ได้ ทั้งนี้ ผลงานที่ส่ง ทั้ง ๒ เรื่อง ต้องมีสัดส่วนรวมกันไม่น้อยกว่า ๑๐๐% <p>กำหนดให้ส่งผลงานอื่นๆ เพิ่มเติม อย่างใดอย่างหนึ่ง ๑ เรื่อง ดังนี้</p> <ul style="list-style-type: none"> - รายงานวิเคราะห์วิจารณ์ <u>หรือ</u> - โครงการเด่น <u>หรือ</u> - ผลงานบริการเฉพาะตัวดีเด่น <u>หรือ</u> - ตำรา <u>หรือ</u> คู่มือ <u>หรือ</u> - นวัตกรรม <u>หรือ</u> สิ่งประดิษฐ์ <p>การเผยแพร่ผลงาน</p> <ul style="list-style-type: none"> - งานวิจัยที่ได้รับการตีพิมพ์เผยแพร่ ต้องเป็นวารสารที่อยู่ในฐานข้อมูลระดับนานาชาติ หรือฐานข้อมูล TCI 1 - กรณีตีพิมพ์เผยแพร่ในวารสาร online ให้ส่งเป็น Reprint ได้ (ไม่ต้องส่งฉบับจริง) แต่ระบุ URL ให้ชัดเจน <p>๓. ส่งข้อเสนอแนวคิดพัฒนาหรือปรับปรุงงาน</p> <ul style="list-style-type: none"> - ส่ง ๑ เรื่อง สัดส่วนดำเนินการ ๑๐๐% 	<p>✓ -ไม่ต้องส่งผลงาน Full Paper (ให้ส่งเฉพาะวารสารเผยแพร่)</p> <p>✓</p> <p>✓ - เผยแพร่ทุกเรื่อง</p> <p>✓</p>
๒.๑๘ ตำแหน่งนายแพทย์ (ด้านเวชกรรม สาขาประสาทรังสีวิทยา)	<p>๒. ผลงานที่ส่งประเมิน เป็นผลงานวิชาการ /งานวิจัย ดังนี้</p> <ul style="list-style-type: none"> - ส่งผลงานอย่างน้อย ๒ - ๓ เรื่อง ผู้ขอประเมินต้องมีสัดส่วนในการจัดทำผลงานแต่ละเรื่องเป็นชื่อแรก ไม่น้อยกว่า ๕๐%ขึ้นไป และให้จัดทำผลงาน ดังนี้ (๑) ผลงานเป็น original article หรือ case series หรือ case review แบบ metaanalysis จำนวน ๒ เรื่อง โดยเป็นชื่อแรก <u>หรือ</u> (๒) ผลงานที่เป็น original article หรือ case series หรือ case review แบบ metaanalysis จำนวน ๑ เรื่อง และ case report จำนวน ๒ เรื่อง โดยเป็นชื่อแรก <p>สำหรับผลงานที่เป็นแบบmulti center ให้มีสัดส่วน ๓๐%ขึ้นไป</p> <p>กำหนดให้ส่งผลงานอื่นๆ เพิ่มเติม อย่างใดอย่างหนึ่ง ๑ เรื่อง ดังนี้</p> <ul style="list-style-type: none"> - รายงานวิเคราะห์วิจารณ์ <u>หรือ</u> - โครงการเด่น <u>หรือ</u> - ผลงานบริการเฉพาะตัวดีเด่น <u>หรือ</u> - ตำรา <u>หรือ</u> คู่มือ <u>หรือ</u> - นวัตกรรม <u>หรือ</u> สิ่งประดิษฐ์ <p>การเผยแพร่ผลงาน</p> <ul style="list-style-type: none"> - เผยแพร่ในหนังสือพิมพ์ วิทยุ โทรทัศน์ เว็บไซต์ของส่วนราชการ <u>หรือ</u> - เสนอต่อที่ประชุมวิชาการ ต้องเป็นระดับราชวิทยาลัย หรือสมาคมทางรังสี <u>หรือ</u> - ตีพิมพ์เผยแพร่ในวารสารระดับมหาวิทยาลัยแพทยศาสตร์ ระดับประเทศ และนานาชาติ เท่านั้น <p>๓. ส่งข้อเสนอแนวคิดพัฒนาหรือปรับปรุงงาน</p> <ul style="list-style-type: none"> - ส่ง ๑ เรื่อง สัดส่วนดำเนินการ ๑๐๐% 	<p>✓ -ส่งผลงาน Full Paper</p> <p>✓</p> <p>✓ - เผยแพร่ทุกเรื่อง</p> <p>✓</p>

ตำแหน่ง	ผลงานที่เสนอให้ประเมิน	หมายเหตุ
๒.๑๙ ตำแหน่งนายแพทย์ (ด้านเวชกรรม สาขาประสาทวิทยา)	<p>๒. ผลงานที่ส่งประเมิน เป็นผลงานวิชาการ /งานวิจัย ดังนี้</p> <ul style="list-style-type: none"> - ส่งผลงาน ๑ - ๓ เรื่อง - เรื่องที่ ๑ ผู้ขอประเมินต้องมีชื่อในการจัดทำผลงานเป็นชื่อแรก แต่ไม่ระบุสัดส่วนในการจัดทำผลงาน - เรื่องที่ ๒ - ๓ ไม่ระบุสัดส่วนในการจัดทำผลงาน โดยอาจนำผลงานอื่นๆ เพิ่มเติม มาใช้เป็นผลงานส่งประเมินได้ และไม่ต้องเผยแพร่ <p>กำหนดให้ส่งผลงานอื่นๆ เพิ่มเติม สามารถนำผลงานอย่างใดอย่างหนึ่งมาส่งเป็นผลงานเรื่องที่ ๒ และ ๓ ได้ ดังนี้</p> <ul style="list-style-type: none"> - รายงานวิเคราะห์วิจารณ์ <u>หรือ</u> - โครงการเด่น <u>หรือ</u> - ผลงานบริการเฉพาะตัวดีเด่น <u>หรือ</u> - ตำรา <u>หรือ</u> คู่มือ <u>หรือ</u> - นวัตกรรม <u>หรือ</u> สิ่งประดิษฐ์ <p>การเผยแพร่ผลงาน</p> <ul style="list-style-type: none"> - ตีพิมพ์เผยแพร่ในวารสารทางการแพทย์หรือสาธารณสุข โดยเป็นวารสารที่มีการตีพิมพ์อย่างสม่ำเสมอ (ISSN) ระดับเขต ระดับกรม ระดับประเทศ <u>หรือ</u> - ตีพิมพ์เผยแพร่ในวารสารอิเล็กทรอนิกส์ e-journal <u>หรือ</u> online ให้ส่งเป็น reprint โดยที่ต้องมีเลข doi แต่อาจจะยังไม่ครบจำนวนที่จะตีพิมพ์เป็นฉบับเต็ม (issue) ก็ได้ <p>๓. ส่งข้อเสนอแนวคิดพัฒนาหรือปรับปรุงงาน</p> <ul style="list-style-type: none"> - ส่ง ๑ เรื่อง สัดส่วนดำเนินการ ๑๐๐% 	<p>✓ - ส่งผลงาน Full Paper</p> <p>✓</p> <p>✓ - เรื่องที่ ๑ ต้องตีพิมพ์เผยแพร่และส่งเป็นวารสารฉบับจริงเท่านั้น</p> <p>✓</p>
๒.๒๐ ตำแหน่งนายแพทย์ (ด้านเวชกรรม /ด้านเวชกรรมทั่วไป)	<p>๒. ผลงานที่ส่งประเมิน เป็นผลงานวิชาการ /งานวิจัย ดังนี้</p> <ul style="list-style-type: none"> - ส่งผลงาน ๑ - ๓ เรื่อง ผู้ขอประเมินต้องมีสัดส่วนในการจัดทำผลงานแต่ละเรื่องเป็นชื่อแรก ไม่น้อยกว่า ๖๐% ขึ้นไป - หากส่งเรื่องเดียวแต่เป็นการวิจัยแบบดำเนินการหลายสถานที่ (Multi sites) ผู้ขอประเมินต้องมีสัดส่วนในการจัดทำผลงานแต่ละเรื่องเป็นชื่อแรก ไม่น้อยกว่า ๕๐% ขึ้นไป <p>กำหนดให้ส่งผลงานอื่นๆ เพิ่มเติม อย่างใดอย่างหนึ่ง ๑ เรื่อง ดังนี้</p> <ul style="list-style-type: none"> - รายงานวิเคราะห์วิจารณ์ <u>หรือ</u> - โครงการเด่น <u>หรือ</u> - ผลงานบริการเฉพาะตัวดีเด่น <u>หรือ</u> - ตำรา <u>หรือ</u> คู่มือ <u>หรือ</u> - นวัตกรรม <u>หรือ</u> สิ่งประดิษฐ์ <p>การเผยแพร่ผลงาน</p> <ul style="list-style-type: none"> - เผยแพร่ในหนังสือพิมพ์ วิทยุ โทรทัศน์ เว็บไซต์ของ ส่วนราชการ <u>หรือ</u> - เผยแพร่ผ่านโซเชียลมีเดียต่าง ๆ เช่น youtube <u>หรือ</u> - เสนอต่อที่ประชุมวิชาการในประเทศหรือต่างประเทศที่มีกระบวนการกลั่นกรอง และมีการจัดทำเอกสารรวมเล่มแล้ว <u>หรือ</u> - ตีพิมพ์เผยแพร่ในวารสาร ที่เป็นระดับ TCI2 ขึ้นไป และให้ Printout เฉพาะส่วนของผู้ประเมินมาส่งได้ โดยไม่ต้องส่งวารสารฉบับจริง ก็ได้ <p>๓. ส่งข้อเสนอแนวคิดพัฒนาหรือปรับปรุงงาน</p> <ul style="list-style-type: none"> - ส่ง ๑ เรื่อง สัดส่วนดำเนินการ ๑๐๐% 	<p>✓ -ส่งผลงาน Full Paper</p> <p>✓</p> <p>✓</p> <p>✓ - เผยแพร่ทุกเรื่อง</p> <p>✓</p>

ตำแหน่ง	ผลงานที่เสนอให้ประเมิน	หมายเหตุ
๒.๒๑ ตำแหน่งนายแพทย์ (ด้านเวชกรรมป้องกัน)	<p>๒. ผลงานที่ส่งประเมิน เป็นผลงานวิชาการ /งานวิจัย ดังนี้</p> <ul style="list-style-type: none"> - ส่งเป็นผลงานวิจัย ๑ - ๒ เรื่อง โดยไม่ระบุสัดส่วนในการจัดทำผลงาน แต่ผู้ขอประเมินต้องเป็นผู้ดำเนินการในแต่ละเรื่องเป็นส่วนใหญ่ ทั้งนี้ ผลงานต้องไม่ล้ำสมัย <p>กำหนดให้ส่งผลงานอื่นๆ เพิ่มเติม สามารถนำผลงานอย่างไร้ใดอย่างหนึ่งมาส่ง อย่างน้อย ๑ เรื่อง และไม่เกิน ๒ เรื่อง ดังนี้</p> <ul style="list-style-type: none"> - รายงานวิเคราะห์วิจารณ์ <u>หรือ</u> - โครงการเด่น <u>หรือ</u> - ผลงานบริการเฉพาะตัวดีเด่น <u>หรือ</u> - ตำรา <u>หรือ</u> คู่มือ <u>หรือ</u> - นวัตกรรม <u>หรือ</u>สิ่งประดิษฐ์ <p>การเผยแพร่ผลงาน</p> <ul style="list-style-type: none"> - เรื่องที่ ๑ ตีพิมพ์เผยแพร่ในวารสารทางการแพทย์ ที่เป็นที่ยอมรับ - เรื่องที่ ๒ เสนอที่ประชุมวิชาการในประเทศหรือต่างประเทศขึ้นไป โดยต้องมี proceedings <p>๓. ส่งข้อเสนอแนวความคิดพัฒนาหรือปรับปรุงงาน</p> <ul style="list-style-type: none"> - ส่ง ๑ เรื่อง สัดส่วนดำเนินการ ๑๐๐% 	<p>✓ -เรื่องที่ ๑ ไม่ต้องส่งผลงาน Full Paper (ให้ส่งเฉพาะวารสารเผยแพร่)</p> <p>- เรื่องที่ ๒ ต้องส่ง Full Paper</p> <p>✓</p> <p>✓ -เผยแพร่ทุกเรื่อง</p> <p>✓</p>
๒.๒๒ ตำแหน่งนายแพทย์ (ด้านเวชกรรมสาขาวิสัญญีวิทยา)	<p>๒. ผลงานที่ส่งประเมิน เป็นผลงานวิชาการ /งานวิจัย ดังนี้</p> <ul style="list-style-type: none"> - ส่งผลงาน ๒ - ๓ เรื่อง ผู้ขอประเมินต้องมีสัดส่วนในการจัดทำผลงานแต่ละเรื่องเป็นข้อแรก ไม่น้อยกว่า ๖๐% ขึ้นไป <p>กำหนดให้ส่งผลงานอื่นๆ เพิ่มเติม อย่างไร้ใดอย่างหนึ่ง ๑ เรื่อง หรือมากกว่าก็ได้ ดังนี้</p> <ul style="list-style-type: none"> - รายงานวิเคราะห์วิจารณ์ <u>หรือ</u> - โครงการเด่น <u>หรือ</u> - ผลงานบริการเฉพาะตัวดีเด่น <u>หรือ</u> - ตำรา <u>หรือ</u> คู่มือ <u>หรือ</u> - นวัตกรรม <u>หรือ</u>สิ่งประดิษฐ์ <p>การเผยแพร่ผลงาน</p> <ul style="list-style-type: none"> - เผยแพร่ในเว็บไซต์ของส่วนราชการ <u>หรือ</u> - เผยแพร่ผ่านโซเชียลมีเดียต่าง ๆ เช่น youtube <u>หรือ</u> - เสนอต่อที่ประชุมวิชาการ ในประเทศหรือต่างประเทศ <u>หรือ</u> - การบรรยาย หรือตีพิมพ์ในรูปแบบต่าง ๆ เช่น วารสารทางการแพทย์ รายงานประจำปี คู่มือการปฏิบัติงาน <p>๓. ส่งข้อเสนอแนวความคิดพัฒนาหรือปรับปรุงงาน</p> <ul style="list-style-type: none"> - ส่ง ๑ เรื่อง สัดส่วนดำเนินการ ๑๐๐% 	<p>✓ -ไม่ต้องส่งผลงาน Full Paper (ให้ส่งเฉพาะวารสารเผยแพร่)</p> <p>✓</p> <p>✓ - เผยแพร่ทุกเรื่อง</p> <p>✓</p>

ตำแหน่ง	ผลงานที่เสนอให้ประเมิน	หมายเหตุ
๒.๒๓ ตำแหน่งนายแพทย์ (ด้านเวชกรรม สาขารังสีวิทยา)	<p>๒. ผลงานที่ส่งประเมิน เป็นผลงานวิชาการ /งานวิจัย ดังนี้</p> <ul style="list-style-type: none"> - ส่งผลงาน ๑ - ๓ เรื่อง - เรื่องที่ ๑ ผู้ขอประเมินต้องมีสัดส่วนในการจัดทำผลงานเป็นชื่อแรก ไม่น้อยกว่า ๗๐% ขึ้นไป - เรื่องที่ ๒ ผู้ขอรับการประเมินมีสัดส่วนในการจัดทำผลงานเป็นชื่อแรก ไม่น้อยกว่า ๖๐% ขึ้นไป - เรื่องที่ ๓ ผู้ขอรับการประเมินมีสัดส่วนในการจัดทำผลงานเป็นชื่อแรก ไม่น้อยกว่า ๕๐% ขึ้นไป <p>กำหนดให้ส่งผลงานอื่นๆ เพิ่มเติม</p> <ul style="list-style-type: none"> - ไม่กำหนดให้ส่งเพิ่มเติม <p>การเผยแพร่ผลงาน</p> <ul style="list-style-type: none"> - เสนอต่อที่ประชุมวิชาการ ในประเทศหรือต่างประเทศ เช่น ที่ประชุมระดับนานาชาติ /สมาคมวิชาชีพ/ราชวิทยาลัย หรือ - ตีพิมพ์เผยแพร่ในวารสารทางการแพทย์และสาธารณสุข ที่เป็นที่ยอมรับ มีการตีพิมพ์สม่ำเสมออย่างน้อยปีละ ๒ ครั้ง โดยต้องมีบรรณาธิการตรวจสอบ การพิมพ์ถูกต้อง มีการตรวจสอบต้นฉบับ <p>๓. ส่งข้อเสนอแนวคิดพัฒนาหรือปรับปรุงงาน</p> <ul style="list-style-type: none"> - ส่ง ๑ เรื่อง สัดส่วนดำเนินการ ๑๐๐% 	<p>✓ - ส่งผลงาน Full Paper</p> <p>✓</p> <p>✓ - เผยแพร่ทุกเรื่อง</p> <p>✓</p>
๒.๒๔ ตำแหน่งนายแพทย์ (ด้านเวชกรรม สาขาตจวิทยา)	<p>๒. ผลงานที่ส่งประเมิน เป็นผลงานวิชาการ /งานวิจัย ดังนี้</p> <ul style="list-style-type: none"> - ส่งผลงาน ๑ - ๓ เรื่อง - เรื่องที่ ๑ ผู้ขอประเมินต้องมีสัดส่วนในการจัดทำผลงานเป็นชื่อแรก ไม่น้อยกว่า ๗๐% ขึ้นไป - เรื่องที่ ๒ ผู้ขอประเมินต้องมีสัดส่วนในการจัดทำผลงาน ไม่น้อยกว่า ๖๐% ขึ้นไป และไม่ต้องเป็นชื่อแรก - เรื่องที่ ๓ ผู้ขอประเมินต้องมีสัดส่วนในการจัดทำผลงาน ไม่น้อยกว่า ๕๐% ขึ้นไป และไม่ต้องเป็นชื่อแรก <p>กำหนดให้ส่งผลงานอื่นๆ เพิ่มเติม อย่างใดอย่างหนึ่ง ๑ เรื่อง ดังนี้</p> <ul style="list-style-type: none"> - รายงานวิเคราะห์วิจารณ์ หรือ - โครงการเด่น หรือ - ผลงานบริการเฉพาะตัวดีเด่น หรือ - ตำรา หรือ คู่มือ หรือ - นวัตกรรม หรือสิ่งประดิษฐ์ <p>การเผยแพร่ผลงาน</p> <ul style="list-style-type: none"> - เผยแพร่ในเว็บไซต์ของส่วนราชการ หรือ - เผยแพร่ผ่านโซเชียลมีเดียต่าง ๆ เช่น youtube หรือ - เสนอต่อที่ประชุมวิชาการ ในประเทศหรือต่างประเทศ หรือ - การบรรยาย หรือตีพิมพ์ในรูปแบบต่าง ๆ เช่น วารสารทางการแพทย์ รายงานประจำปี คู่มือการปฏิบัติงาน <p>๓. ส่งข้อเสนอแนวคิดพัฒนาหรือปรับปรุงงาน</p> <ul style="list-style-type: none"> - ส่ง ๑ เรื่อง สัดส่วนดำเนินการ ๑๐๐% 	<p>✓ - ไม่ต้องส่งผลงาน Full Paper (ให้ส่งเฉพาะวารสารเผยแพร่)</p> <p>- หากเผยแพร่ผลงานในวารสารที่ไม่ได้มีการตีพิมพ์เป็นรูปเล่ม (online) ต้องส่ง Full Paper</p> <p>✓</p> <p>✓ - เผยแพร่ทุกเรื่อง</p> <p>✓</p>

ตำแหน่ง	ผลงานที่เสนอให้ประเมิน	หมายเหตุ
๒.๒๕ ตำแหน่งนายแพทย์ (ด้านเวชกรรม สาขาศัลยกรรม) (ทุกสาขา)	<p>๒. ผลงานที่ส่งประเมิน เป็นผลงานวิชาการ /งานวิจัย ดังนี้</p> <ul style="list-style-type: none"> - ส่งผลงาน ๑ - ๓ เรื่อง ผู้ขอประเมินต้องมีสัดส่วนในการจัดทำผลงานแต่ละเรื่อง เป็นชื่อแรกไม่น้อยกว่า ๘๐% ขึ้นไป ยกเว้น ผลงานเรื่องใดที่ตีพิมพ์เผยแพร่ในวารสารทางการแพทย์ต่างประเทศ <u>เกรด A</u> ไม่กำหนดสัดส่วนในการจัดทำผลงาน <p>กำหนดให้ส่งผลงานอื่นๆ เพิ่มเติม อย่างใดอย่างหนึ่ง ๑ เรื่อง ดังนี้</p> <ul style="list-style-type: none"> - รายงานวิเคราะห์วิจารณ์ <u>หรือ</u> - โครงการเด่น <u>หรือ</u> - ผลงานบริการเฉพาะตัวดีเด่น <u>หรือ</u> - ตำรา <u>หรือ</u> คู่มือ <u>หรือ</u> - นวัตกรรม หรือสิ่งประดิษฐ์ <p>การเผยแพร่ผลงาน</p> <ul style="list-style-type: none"> - ตีพิมพ์เผยแพร่ในวารสารทางการแพทย์ หรือวารสารทางสาธารณสุข หรือวารสาร online ที่มีมาตรฐานระดับเขต ระดับกรม ระดับประเทศ <u>หรือ</u> เผยแพร่ในวารสารทางการแพทย์ต่างประเทศ <u>เกรด A</u> <p>๓. ส่งข้อเสนอแนวคิดพัฒนาหรือปรับปรุงงาน</p> <ul style="list-style-type: none"> - ส่ง ๑ เรื่อง สัดส่วนดำเนินการ ๑๐๐% 	<p>✓ - ส่งผลงาน Full Paper</p> <p>✓</p> <p>✓ -เผยแพร่ทุกเรื่อง -บัญชีรายชื่อวารสารทางการแพทย์ต่างประเทศ <u>เกรด A</u> กำหนดโดยคณะกรรมการ</p> <p>✓</p>
๒.๒๖ ตำแหน่งนายแพทย์ (ด้านเวชกรรม โสต ลาริงซ์วิทยา /โสต ศอ นาสิก)	<p>๒. ผลงานที่ส่งประเมิน เป็นผลงานวิชาการ /งานวิจัย ดังนี้</p> <ul style="list-style-type: none"> - ส่งผลงาน ๑ - ๓ เรื่อง - หากส่งผลงาน ๑ เรื่อง ผู้ขอประเมินต้องมีสัดส่วนในการจัดทำผลงาน เป็นชื่อแรก ไม่น้อยกว่า ๘๐% ขึ้นไป แต่หากผลงานที่ส่งเป็น Multi-Center ต้องมีสัดส่วนในการจัดทำผลงานเป็นชื่อแรก ไม่น้อยกว่า ๕๐% ขึ้นไป - หากส่งผลงาน ๒ เรื่อง ขึ้นไป - เรื่องที่ ๑ ผู้ขอประเมินต้องมีสัดส่วนในการจัดทำผลงานเป็นชื่อแรก ไม่น้อยกว่า ๖๐% ขึ้นไป - เรื่องที่ ๒ และ ๓ ผู้ขอประเมินต้องมีสัดส่วนในการจัดทำผลงาน ไม่น้อยกว่า ๑๐% ขึ้นไป และไม่ต้องเป็นชื่อแรก <p>กำหนดให้ส่งผลงานอื่นๆ เพิ่มเติม อย่างใดอย่างหนึ่ง ๑ เรื่อง ดังนี้</p> <ul style="list-style-type: none"> - รายงานวิเคราะห์วิจารณ์ <u>หรือ</u> - โครงการเด่น <u>หรือ</u> - ผลงานบริการเฉพาะตัวดีเด่น <u>หรือ</u> - ตำรา <u>หรือ</u> คู่มือ <u>หรือ</u> - นวัตกรรม หรือสิ่งประดิษฐ์ <p>การเผยแพร่ผลงาน</p> <ul style="list-style-type: none"> - เผยแพร่ในเว็บไซต์ของส่วนราชการ <u>หรือ</u> - เผยแพร่ผ่านโซเชียลมีเดียต่าง ๆ เช่น youtube <u>หรือ</u> - เสนอต่อที่ประชุมวิชาการ ในประเทศหรือต่างประเทศ <u>หรือ</u> - การบรรยาย หรือตีพิมพ์ในรูปแบบต่าง ๆ เช่น วารสารทางการแพทย์ รายงานประจำปี คู่มือการปฏิบัติงาน <p>๓. ส่งข้อเสนอแนวคิดพัฒนาหรือปรับปรุงงาน</p> <ul style="list-style-type: none"> - ส่ง ๑ เรื่อง สัดส่วนดำเนินการ ๑๐๐% 	<p>✓ ๑. หากผลงานได้เผยแพร่ตามที่กำหนดไว้ (ตามข้อ ๑ - ๓) ต้องส่ง Full Paper</p> <p>๒ ผลงานที่ส่งตีพิมพ์เผยแพร่ในวารสารทางการแพทย์ หรือวารสาร online (ตามข้อ ๔) ไม่ต้องส่ง ผลงาน Full Paper (ให้ส่งเฉพาะวารสารเผยแพร่)</p> <p>✓</p> <p>✓ -เผยแพร่ทุกเรื่อง</p> <p>✓</p>

ตำแหน่ง	ผลงานที่เสนอให้ประเมิน	หมายเหตุ
๒.๒๗ ตำแหน่งนายแพทย์ (ด้านเวชกรรม กุมารศาสตร์กรรม)	<p>๒. ผลงานที่ส่งประเมิน เป็นผลงานวิชาการ /งานวิจัย ดังนี้</p> <ul style="list-style-type: none"> - ส่งผลงาน ๑-๓ เรื่อง - เรื่องที่ ๑ ผู้ขอประเมินต้องเป็นผู้วิจัยหลัก หรือเป็นชื่อแรก และต้องมีสัดส่วนในการจัดทำผลงานไม่น้อยกว่า ๖๐% ขึ้นไป - กรณีผลงานเรื่องที่ 1 ผู้ขอประเมินมีสัดส่วนในการจัดทำผลงานไม่ถึง ๖๐% ให้ส่งผลงานเพิ่มเติม ได้อีกไม่เกิน 2 เรื่อง ดังนี้ <ol style="list-style-type: none"> 1) เป็นบทความวิจัยหรือผลงานตีพิมพ์ โดยอาจไม่ต้องเป็นผู้วิจัยหลัก แต่ต้องมีส่วนร่วมในการจัดทำผลงาน ไม่น้อยกว่า 25% ขึ้นไป 2) เป็นบทหนึ่งของตำรา หรือหนังสือ (ตำราหรือหนังสือ หากเป็นผู้เขียนหรือผู้พิมพ์หลัก ต้องมีสัดส่วนในการจัดทำผลงานไม่น้อยกว่า ๖๐% ขึ้นไป) และผลงานควรมีประมาณ ๕ บท และผลงานมีเนื้อหาประมาณ ๘๐ หน้า 3) นวัตกรรมที่มีส่วนร่วมในการพัฒนา (นวัตกรรม ซึ่งเป็นระบบแนวคิดที่นำมาพัฒนาเครื่องมือ อุปกรณ์ กระบวนการ ที่แสดงให้เห็นว่าทำให้เกิดประโยชน์ โดยเน้นเป็นผู้พัฒนาหลักในนวัตกรรมนั้นๆ) ไม่ระบุสัดส่วนในการจัดทำผลงาน <p>กำหนดให้ส่งผลงานอื่นๆ เพิ่มเติม สามารถนำผลงานอย่างไรใดอย่างหนึ่ง มาส่งเป็นผลงานเรื่องที่ ๒ และ ๓ ได้ ดังนี้</p> <ul style="list-style-type: none"> - ตำรา หรือ คู่มือ หรือ - นวัตกรรม หรือสิ่งประดิษฐ์ <p>การเผยแพร่ผลงาน</p> <ul style="list-style-type: none"> - ตีพิมพ์เผยแพร่ในวารสารวิชาการระดับประเทศที่อยู่ใน TCI 1 หรือ TCI 2 หรือวารสารนานาชาติในฐานข้อมูล scopus - เป็นผลงานที่ตีพิมพ์มาแล้วไม่เกิน 5 ปี <p>๓. ส่งข้อเสนอแนวคิดพัฒนาหรือปรับปรุงงาน</p> <ul style="list-style-type: none"> - ส่ง ๑ เรื่อง สัดส่วนดำเนินการ ๑๐๐% 	<p>✓ - ไม่ต้องส่งผลงาน Full Paper (ให้ส่งเฉพาะวารสารเผยแพร่)</p> <p>✓ - ส่งประเมินได้ แต่ไม่ควรใช้เป็นผลงานเรื่องที่ ๑</p> <p>✓ - เผยแพร่ทุกเรื่อง</p>
๒.๒๘ ตำแหน่งนายแพทย์ (ด้านสาธารณสุข)	<p>๒. ผลงานที่ส่งประเมิน เป็นผลงานวิชาการ /งานวิจัย ดังนี้</p> <ul style="list-style-type: none"> - ส่งผลงาน ๒ - ๓ เรื่อง - เรื่องที่ ๑ ผู้ขอประเมินต้องมีสัดส่วนในการจัดทำผลงานเป็นชื่อแรก ไม่น้อยกว่า ๖๐% ขึ้นไป - เรื่องที่ ๒ ผู้ขอประเมินต้องมีสัดส่วนในการจัดทำผลงานเป็นชื่อแรก ไม่น้อยกว่า ๕๐% ขึ้นไป - เรื่องที่ ๓ ผู้ขอประเมินต้องมีสัดส่วนในการจัดทำผลงาน ไม่น้อยกว่า ๕๐% ขึ้นไป และไม่ต้องเป็นชื่อแรก <p>กำหนดให้ส่งผลงานอื่นๆ เพิ่มเติม ใดอย่างหนึ่ง ๑ เรื่อง ดังนี้</p> <ul style="list-style-type: none"> - รายงานวิเคราะห์วิจารณ์ หรือ - โครงการเด่น หรือ - ผลงานบริการเฉพาะตัวดีเด่น หรือ - ตำรา หรือ คู่มือ หรือ - นวัตกรรม หรือสิ่งประดิษฐ์ <p>การเผยแพร่ผลงาน</p> <ul style="list-style-type: none"> - เผยแพร่ในเว็บไซต์ของส่วนราชการ หรือ - เผยแพร่ผ่านโซเชียลมีเดียต่าง ๆ เช่น youtube หรือ - เสนอต่อที่ประชุมวิชาการ ในประเทศหรือต่างประเทศ หรือ - การบรรยาย หรือตีพิมพ์ในรูปแบบต่าง ๆ เช่น วารสารทางการแพทย์ รายงานประจำปี คู่มือการปฏิบัติงาน <p>๓. ส่งข้อเสนอแนวคิดพัฒนาหรือปรับปรุงงาน</p> <ul style="list-style-type: none"> - ส่ง ๑ เรื่อง สัดส่วนดำเนินการ ๑๐๐% 	<p>✓ - ส่งผลงาน Full Paper</p> <p>✓ - กรณีตีพิมพ์เผยแพร่วารสาร ต้องส่งวารสารฉบับจริง</p>

ตำแหน่ง	ผลงานที่เสนอให้ประเมิน	หมายเหตุ
<p>๓. ตำแหน่งนายสัตวแพทย์ (ด้านวิจัย)</p>	<p>๒. ผลงานที่ส่งประเมิน เป็นผลงานวิชาการ /งานวิจัย ดังนี้</p> <ul style="list-style-type: none"> - ส่งผลงาน ๒ เรื่อง - เรื่องที่ ๑ ผู้ขอประเมินต้องมีสัดส่วนในการจัดทำผลงานเป็นชื่อแรก ไม่น้อยกว่า ๖๐% ขึ้นไป - เรื่องที่ ๒ ผู้ขอประเมินต้องมีสัดส่วนในการจัดทำผลงาน ไม่น้อยกว่า ๓๐% ขึ้นไป และไม่ต้องเป็นชื่อแรก <p>กำหนดให้ส่งผลงานอื่นๆ เพิ่มเติม อย่างใดอย่างหนึ่ง ๑ เรื่อง ดังนี้</p> <ul style="list-style-type: none"> - ตำรา หรือ คู่มือ หรือ - นวัตกรรม หรือสิ่งประดิษฐ์ <p>การเผยแพร่ผลงาน</p> <ul style="list-style-type: none"> - เผยแพร่ในเว็บไซต์ของส่วนราชการ หรือ - เผยแพร่ผ่านโซเชียลมีเดียต่าง ๆ เช่น youtube หรือ - เสนอต่อที่ประชุมวิชาการ ในประเทศหรือต่างประเทศ หรือ - การบรรยาย หรือตีพิมพ์ในรูปแบบต่าง ๆ เช่น วารสารทางการแพทย์ รายงานประจำปี คู่มือการปฏิบัติงาน <p>๓. ส่งข้อเสนอแนวคิดพัฒนาหรือปรับปรุงงาน</p> <ul style="list-style-type: none"> - ส่ง ๑ เรื่อง สัดส่วนดำเนินการ ๑๐๐% 	<p>✓ -เรื่องที่ ๑ ส่งผลงาน Full Paper</p> <p>-เรื่องที่ ๒ ถ้าไม่ส่ง Full Paper ให้ส่งวารสารเผยแพร่</p> <p>✓</p> <p>✓ -เผยแพร่ทั้ง ๒ เรื่อง</p> <p>✓</p>
<p>๔. ตำแหน่งทันตแพทย์ (ทุกด้าน)</p>	<p>๒. ผลงานที่ส่งประเมิน เป็นผลงานวิชาการ /งานวิจัย ดังนี้</p> <ul style="list-style-type: none"> - ส่งผลงาน ๑ - ๓ เรื่อง - เรื่องที่ ๑ ผู้ขอประเมินต้องมีสัดส่วนในการจัดทำผลงานเป็นชื่อแรก ไม่น้อยกว่า ๖๐% ขึ้นไป - เรื่องที่ ๒ และ ๓ ผู้ขอประเมินต้องมีสัดส่วนในการจัดทำผลงาน ไม่น้อยกว่า ๖๐% ขึ้นไป และไม่ต้องเป็นชื่อแรก <p>กำหนดให้ส่งผลงานอื่นๆ เพิ่มเติม อย่างน้อย ๑ เรื่อง ดังนี้</p> <ul style="list-style-type: none"> -ด้านทันตกรรม ให้ส่งผลงานบริการเฉพาะตัวต้นในด้านทันตกรรม -ด้านทันตสาธารณสุข ให้ส่งโครงการต้น ในด้านทันตสาธารณสุข <p>การเผยแพร่ผลงาน</p> <ul style="list-style-type: none"> - ตีพิมพ์เผยแพร่ในวารสารทางการแพทย์ หรือวารสารสาธารณสุข ที่ตีพิมพ์อย่างสม่ำเสมอ (ISSN) <p>๓. ส่งข้อเสนอแนวคิดพัฒนาหรือปรับปรุงงาน</p> <ul style="list-style-type: none"> - ส่ง ๑ เรื่อง สัดส่วนดำเนินการ ๑๐๐% 	<p>✓ - ไม่ต้องส่งผลงาน Full Paper (ให้ส่งเฉพาะวารสารเผยแพร่)</p> <p>✓</p> <p>✓ -เผยแพร่ทุกเรื่อง</p> <p>✓</p>
<p>๕. ตำแหน่งเภสัชกร (ทุกด้าน)</p>	<p>๒. ผลงานที่ส่งประเมิน เป็นผลงานวิชาการ /งานวิจัย ดังนี้</p> <ul style="list-style-type: none"> - ส่งผลงาน ๒ - ๓ เรื่อง - ผลงานเรื่องที่ ๑ และ ๒ ผู้ขอประเมินต้องมีสัดส่วนในการจัดทำผลงานแต่ละเรื่องเป็นชื่อแรก ไม่น้อยกว่า ๖๐% ขึ้นไป และเรื่องที่ ๑ ต้องเป็นผลงานวิจัยเท่านั้น โดยต้องแสดงรายละเอียดบทบาทหน้าที่ของผู้ร่วมวิจัยทุกคนให้ชัดเจน - เรื่องที่ ๓ ผู้ขอประเมินต้องมีสัดส่วนในการจัดทำผลงานเป็นชื่อแรก และไม่กำหนดสัดส่วนในการจัดทำผลงาน <p>กำหนดให้ส่งผลงานอื่นๆ เพิ่มเติม</p> <ul style="list-style-type: none"> - ไม่ได้กำหนด <p>การเผยแพร่ผลงาน</p> <ul style="list-style-type: none"> - เผยแพร่ในเว็บไซต์ของส่วนราชการ หรือ - เผยแพร่ผ่านโซเชียลมีเดียต่าง ๆ เช่น youtube หรือ - เสนอต่อที่ประชุมวิชาการ ในประเทศหรือต่างประเทศ หรือ - ตีพิมพ์เผยแพร่ในวารสารที่มี Peer Review เท่านั้น <p>๓. ส่งข้อเสนอแนวคิดพัฒนาหรือปรับปรุงงาน</p> <ul style="list-style-type: none"> - ส่ง ๑ เรื่อง สัดส่วนดำเนินการ ๑๐๐% 	<p>✓ - ส่งผลงาน Full Paper</p> <p>✓</p> <p>✓ - เผยแพร่ทุกเรื่อง</p> <p>- เรื่องที่ ๑ ต้องส่งวารสารฉบับจริงเท่านั้น</p> <p>- เรื่องที่ ๒-๓ เผยแพร่ ตามช่องทางอื่นๆ ที่กำหนดไว้ได้</p> <p>✓</p>

ตำแหน่ง	ผลงานที่เสนอให้ประเมิน	หมายเหตุ
๖. ตำแหน่งพยาบาลวิชาชีพ (ทุกด้าน)	<p>๒. ผลงานที่ส่งประเมิน เป็นผลงานวิชาการ /งานวิจัย ดังนี้</p> <ul style="list-style-type: none"> - ส่งผลงาน ๑ - ๓ เรื่อง โดยผู้ขอประเมินต้องมีสัดส่วนในการจัดทำผลงานแต่ละเรื่องเป็นชื่อแรกไม่น้อยกว่า ๖๐% ขึ้นไป ทั้งนี้ สามารถนำผลงานอื่น ๆ เพิ่มเติม (หมายถึง ตำรา บทความทางวิชาการ สื่อ นวัตกรรม สิ่งประดิษฐ์ หรือ โครงการเด่น) มาส่งประเมินผลงานเป็น เรื่องที่ ๒ และ ๓ ได้ <p>กำหนดให้ส่งผลงานอื่นๆ เพิ่มเติม สามารถนำผลงานได้อย่างใด อย่างหนึ่ง มาส่งเป็นผลงานเรื่องที่ ๒ และ ๓ ได้ ดังนี้</p> <ul style="list-style-type: none"> - รายงานวิเคราะห์วิจารณ์ หรือ - โครงการเด่น หรือ - ผลงานบริการเฉพาะตัวดีเด่น หรือ - ตำรา หรือ คู่มือ หรือ - นวัตกรรม หรือสิ่งประดิษฐ์ <p>การเผยแพร่ผลงาน</p> <ul style="list-style-type: none"> - เสนอต่อที่ประชุมวิชาการ ในประเทศหรือต่างประเทศ หรือ ประเภท Oral presentation (เอกสารที่เผยแพร่ต้องไม่ใช่ไปสเตอร์) หรือ - เผยแพร่ตีพิมพ์ในวารสารที่อยู่ในฐานข้อมูลระดับ TCI 2 หรือ วารสาร online ที่มีกระบวนการ Peer Review <p>๓. ส่งข้อเสนอแนวคิดพัฒนาหรือปรับปรุงงาน</p> <ul style="list-style-type: none"> - ส่ง ๑ เรื่อง สัดส่วนดำเนินการ ๑๐๐% 	<p>✓ - ส่งผลงาน Full Paper</p> <p>✓ - เผยแพร่ทุกเรื่อง โดย เรื่อง ที่ ๑ ต้องส่งวารสารฉบับจริง เท่านั้น</p> <p>✓ - กรณีส่งผลงานอื่น ๆ เป็น เรื่องที่ ๒-๓ ให้เผยแพร่ตาม แนวทางเฉพาะของเอกสาร นั้น ๆ</p>
๗. ตำแหน่งนักวิชาการพยาบาล (ทุกด้าน)	<p>๒. ผลงานที่ส่งประเมิน เป็นผลงานวิชาการ /งานวิจัย ดังนี้</p> <ul style="list-style-type: none"> - ส่งผลงาน ๑ - ๓ เรื่อง โดยเรื่องที่ ๑ เป็นผลงานวิจัยโดยผู้ขอประเมิน ต้องมีสัดส่วนในการจัดทำผลงานวิจัยเรื่องที่ ๑ เป็นชื่อแรกไม่น้อยกว่า ๖๐% ขึ้นไป ทั้งนี้ สามารถนำผลงานอื่นๆ เพิ่มเติม (หมายถึง รายงาน วิเคราะห์วิจารณ์ รายงานโครงการ หนังสือ ตำรา แนวทาง นวัตกรรม หรือ สิ่งประดิษฐ์) มาส่งประเมินผลงานเป็นเรื่องที่ ๒ และ ๓ ได้ และ ไม่กำหนดสัดส่วนในการจัดทำผลงาน <p>กำหนดให้ส่งผลงานอื่นๆ เพิ่มเติม สามารถนำผลงานได้อย่างใด อย่างหนึ่ง มาส่งเป็นผลงานเรื่องที่ ๒ และ ๓ ได้ ดังนี้</p> <ul style="list-style-type: none"> - รายงานวิเคราะห์วิจารณ์ หรือ - โครงการเด่น หรือ - ผลงานบริการเฉพาะตัวดีเด่น หรือ - ตำรา หรือ คู่มือ หรือ - นวัตกรรม หรือสิ่งประดิษฐ์ <p>การเผยแพร่ผลงาน</p> <ul style="list-style-type: none"> - เผยแพร่ในเว็บไซต์ของส่วนราชการ หรือ - เผยแพร่ผ่านโซเชียลมีเดียต่าง ๆ เช่น youtube หรือ - เสนอต่อที่ประชุมวิชาการ ในประเทศหรือต่างประเทศ หรือ - การบรรยาย หรือตีพิมพ์ในรูปแบบต่าง ๆ เช่น วารสารทางการแพทย์ รายงานประจำปี คู่มือการปฏิบัติงาน <p>๓. ส่งข้อเสนอแนวคิดพัฒนาหรือปรับปรุงงาน</p> <ul style="list-style-type: none"> - ส่ง ๑ เรื่อง สัดส่วนดำเนินการ ๑๐๐% 	<p>✓ - ส่งผลงาน Full Paper</p> <p>✓ - เผยแพร่ทุกเรื่อง เรื่องที่ ๑ ต้องส่งวารสารฉบับจริง เท่านั้น</p> <p>✓ - กรณีส่งผลงานอื่น ๆ เป็น เรื่องที่ ๒-๓ ให้เผยแพร่ตาม แนวทางเฉพาะของเอกสาร นั้น ๆ</p>

ตำแหน่ง	ผลงานที่เสนอให้ประเมิน	หมายเหตุ
๘. ตำแหน่งนักกายภาพบำบัด	<p>๒. ผลงานที่ส่งประเมิน เป็นผลงานวิชาการ /งานวิจัย ดังนี้</p> <ul style="list-style-type: none"> - ส่งผลงาน ๑ - ๓ เรื่อง ผู้ขอประเมินต้องมีสัดส่วนในการจัดทำผลงานแต่ละเรื่องเป็นชื่อแรก ไม่น้อยกว่า ๖๐% ขึ้นไป กำหนดให้ส่งผลงานอื่นๆ เพิ่มเติม - ไม่ได้กำหนด <p>การเผยแพร่ผลงาน</p> <ul style="list-style-type: none"> - เสนอต่อที่ประชุมวิชาการระดับประเทศ หรือ - ตีพิมพ์เผยแพร่ในวารสารระดับเขต ระดับกรม ระดับชาติ <p>๓. ส่งข้อเสนอแนวคิดพัฒนาหรือปรับปรุงงาน</p> <ul style="list-style-type: none"> - ส่ง ๑ เรื่อง สัดส่วนดำเนินการ ๑๐๐% 	<p>✓ - ส่งผลงาน Full Paper</p> <p>✓</p> <p>✓ - เผยแพร่ทุกเรื่อง</p> <p>✓</p>
๙. ตำแหน่งจิตวิทยาคลินิก (ด้านจิตวิทยา)	<p>๒. ผลงานที่ส่งประเมิน เป็นผลงานวิชาการ /งานวิจัย ดังนี้</p> <ul style="list-style-type: none"> - ส่งผลงาน ๑ - ๓ เรื่อง - เรื่องที่ ๑ ผู้ขอประเมินต้องมีสัดส่วนในการจัดทำผลงานเป็นชื่อแรก ไม่น้อยกว่า ๗๐% ขึ้นไป - เรื่องที่ ๒ และ ๓ ไม่กำหนดสัดส่วนในการจัดทำผลงาน และไม่ต้องเป็นชื่อแรก กำหนดให้ส่งผลงานอื่นๆ เพิ่มเติม อย่างใดอย่างหนึ่ง ๑ เรื่อง ดังนี้ - โครงการเด่น - ตำรา หรือ คู่มือ - นวัตกรรม หรือ สิ่งประดิษฐ์ <p>การเผยแพร่ผลงาน</p> <ul style="list-style-type: none"> - ตีพิมพ์เผยแพร่ในวารสารทางสุขภาพจิต จิตวิทยา วารสารทางการแพทย์และสาธารณสุข หรือวารสารต่างประเทศไม่ต่ำกว่าระดับ TCI 2 <p>๓. ส่งข้อเสนอแนวคิดพัฒนาหรือปรับปรุงงาน</p> <ul style="list-style-type: none"> - ส่ง ๑ เรื่อง สัดส่วนดำเนินการ ๑๐๐% 	<p>✓ - ส่งผลงาน Full Paper</p> <p>✓</p> <p>✓ - เผยแพร่ผลงานเฉพาะเรื่องที่ ๑</p> <p>✓</p>
๑๐. ตำแหน่งสังคมสงเคราะห์ (ด้านสังคมสงเคราะห์)	<p>๒. ผลงานที่ส่งประเมิน เป็นผลงานวิชาการ /งานวิจัย ดังนี้</p> <ul style="list-style-type: none"> - ส่งผลงาน ๑ - ๓ เรื่อง - เรื่องที่ ๑ ผู้ขอประเมินต้องมีสัดส่วนในการจัดทำผลงานเป็นชื่อแรก ไม่น้อยกว่า ๗๐% ขึ้นไป - เรื่องที่ ๒ และ ๓ ไม่กำหนดสัดส่วน และไม่ต้องเป็นชื่อแรก โดยสามารถผลงานอื่น ๆ เพิ่มเติม มาส่งเป็นผลงานวิชาการได้ กำหนดให้ส่งผลงานอื่นๆ เพิ่มเติม สามารถนำผลงานอย่างใดอย่างหนึ่ง มาส่งเป็นผลงานเรื่องที่ ๒ และ ๓ ได้ ดังนี้ - รายงานวิเคราะห์วิจารณ์ หรือ - โครงการเด่น หรือ - ผลงานบริการเฉพาะตัวดีเด่น หรือ - ตำรา หรือ คู่มือ หรือ - นวัตกรรม หรือสิ่งประดิษฐ์ <p>การเผยแพร่ผลงาน</p> <ul style="list-style-type: none"> - ตีพิมพ์เผยแพร่ในวารสารทางการแพทย์ หรือการสาธารณสุข หรือทางสังคมสงเคราะห์ สังคมศาสตร์ โดยเป็นวารสารที่ตีพิมพ์เผยแพร่สม่ำเสมอ (ISSN) <p>๓. ส่งข้อเสนอแนวคิดพัฒนาหรือปรับปรุงงาน</p> <ul style="list-style-type: none"> - ส่ง ๑ เรื่อง สัดส่วนดำเนินการ ๑๐๐% 	<p>✓ - ส่งผลงาน Full Paper</p> <p>✓</p> <p>✓ - เผยแพร่ผลงานเฉพาะเรื่องที่ ๑</p> <p>✓</p>

ตำแหน่ง	ผลงานที่เสนอให้ประเมิน	หมายเหตุ
๑๑. ตำแหน่งนักวิทยาศาสตร์การแพทย์ (ทุกด้าน)	<p>๒. ผลงานที่ส่งประเมิน เป็นผลงานวิชาการ /งานวิจัย ดังนี้</p> <ul style="list-style-type: none"> - ส่งผลงาน ๒ - ๓ เรื่อง - เรื่องที่ ๑ ผู้ขอประเมินต้องมีสัดส่วนในการจัดทำผลงานเป็นชื่อแรก ไม่น้อยกว่า ๕๐% ขึ้นไป - เรื่องที่ ๒ และ ๓ ผู้ขอประเมินต้องมีสัดส่วนในการจัดทำผลงาน แต่ละเรื่อง เป็นชื่อแรก ไม่น้อยกว่า ๓๐% ขึ้นไป <p>กำหนดให้ส่งผลงานอื่นๆ เพิ่มเติม</p> <ul style="list-style-type: none"> - ไม่ได้กำหนด <p>การเผยแพร่ผลงาน</p> <ul style="list-style-type: none"> - ตีพิมพ์เผยแพร่ในวารสารวิชาการระดับกรม ระดับประเทศ หรือสมาคม ที่มีกระบวนการทบทวนบทความ โดยผู้ทรงคุณวุฒิที่เชื่อถือได้ (Peer Review Evaluation) <p>๓. ส่งข้อเสนอแนวคิดพัฒนาหรือปรับปรุงงาน</p> <ul style="list-style-type: none"> - ส่ง ๑ เรื่อง สัดส่วนดำเนินการ ๑๐๐% 	<p>✓ - ผลงานเรื่องที่ ๑ ไม่ต้องส่ง Full Paper (ให้ส่งเฉพาะ วารสารเผยแพร่)</p> <p>- ผลงานเรื่องที่ ๒-๓ หากไม่ ตีพิมพ์เผยแพร่ ก็ได้ แต่ต้องส่ง Full Paper</p> <p>✓</p> <p>✓ - เผยแพร่ผลงานเฉพาะ เรื่องที่ ๑</p> <p>✓</p>
๑๒. ตำแหน่งนักวิชาการตรวจสอบภายใน (ทุกด้าน)	<p>๒. ผลงานที่ส่งประเมิน เป็นผลงานวิชาการ /งานวิจัย ดังนี้</p> <ul style="list-style-type: none"> - ส่งผลงาน ๑ - ๓ เรื่อง ผู้ขอประเมินต้องมีสัดส่วนในการจัดทำผลงาน แต่ละเรื่องเป็นชื่อแรก ไม่น้อยกว่า ๘๐% ขึ้นไป <p>กำหนดให้ส่งผลงานอื่นๆ เพิ่มเติม</p> <ul style="list-style-type: none"> - ไม่ได้กำหนด <p>การเผยแพร่ผลงาน</p> <ul style="list-style-type: none"> - เผยแพร่ในเว็บไซต์ของส่วนราชการ หรือ - การบรรยาย หรือตีพิมพ์ในรูปแบบต่าง ๆ เช่น วารสาร ทางการแพทย์ รายงานประจำปี ระดับกรม หรือระดับเขต <p>๓. ส่งข้อเสนอแนวคิดพัฒนาหรือปรับปรุงงาน</p> <ul style="list-style-type: none"> - ส่ง ๑ เรื่อง สัดส่วนดำเนินการ ๑๐๐% 	<p>✓ - ส่งผลงาน Full Paper</p> <p>✓</p> <p>✓ - เผยแพร่ทุกเรื่อง</p> <p>✓</p>
๑๓. ตำแหน่งนักวิชาการอาหารและยา (ทุกด้าน)	<p>๒. ผลงานที่ส่งประเมิน เป็นผลงานวิชาการ /งานวิจัย ดังนี้</p> <ul style="list-style-type: none"> - ส่งผลงาน ๑ - ๓ เรื่อง - เรื่องที่ ๑ ผู้ขอประเมินต้องมีสัดส่วนในการจัดทำผลงานเป็นชื่อแรก ไม่น้อยกว่า ๘๐% ขึ้นไป หากเรื่องที่ ๑ สัดส่วนผลงานไม่ถึง ๘๐% ให้ส่งผลงานได้อีก ไม่เกิน ๒ เรื่อง - เรื่องที่ ๒ และ ๓ ผู้ขอประเมินต้องมีสัดส่วนในการจัดทำผลงาน แต่ละเรื่องเป็นชื่อแรก ไม่น้อยกว่า ๖๐% ขึ้นไป โดยสามารถนำผลงาน อื่นๆ เพิ่มเติม (หมายถึง วิจัย รายงานวิเคราะห์วิจารณ์ โครงการเด่น ผลงานบริการเฉพาะตัวดีเด่น ตำรา คู่มือ นวัตกรรม หรือสิ่งประดิษฐ์) มาส่งประเมินผลงานเป็นเรื่องที่ ๒ และ ๓ ได้ <p>กำหนดให้ส่งผลงานอื่นๆ เพิ่มเติม สามารถนำผลงานอย่างใด อย่างหนึ่ง มาส่งเป็นผลงานเรื่องที่ ๒ และ ๓ ได้ ดังนี้</p> <ul style="list-style-type: none"> - รายงานวิเคราะห์วิจารณ์ หรือ - โครงการเด่น หรือ - ผลงานบริการเฉพาะตัวดีเด่น หรือ - ตำรา หรือ คู่มือ หรือ - นวัตกรรม หรือสิ่งประดิษฐ์ <p>การเผยแพร่ผลงาน</p> <ul style="list-style-type: none"> - ตีพิมพ์เผยแพร่ในวารสารที่เป็นที่ยอมรับ โดยวารสารนั้นมีการดำเนินการ อย่างต่อเนื่องไม่น้อยกว่า ๓ ปี <p>๓. ส่งข้อเสนอแนวคิดพัฒนาหรือปรับปรุงงาน</p> <ul style="list-style-type: none"> - ส่ง ๑ เรื่อง สัดส่วนดำเนินการ ๑๐๐% 	<p>✓ - ส่งผลงาน Full Paper</p> <p>✓</p> <p>✓ - เผยแพร่เฉพาะเรื่องที่ ๑</p> <p>✓</p>

ตำแหน่ง	ผลงานที่เสนอให้ประเมิน	หมายเหตุ
๑๔. ตำแหน่งนักทรัพยากรบุคคล (ทุกด้าน)	<p>๒. ผลงานที่ส่งประเมิน เป็นผลงานวิชาการ /งานวิจัย ดังนี้</p> <ul style="list-style-type: none"> - ส่งผลงาน ๑ - ๓ เรื่อง ผู้ขอประเมินต้องมีสัดส่วนในการจัดทำผลงานแต่ละเรื่องเป็นชื่อแรก ไม่น้อยกว่า ๓๐% ขึ้นไป กำหนดให้ส่งผลงานอื่นๆ เพิ่มเติม - ไม่ได้กำหนด การเผยแพร่ผลงาน - เผยแพร่ในเว็บไซต์ของส่วนราชการ หรือ - เผยแพร่ผ่านโซเชียลมีเดียต่าง ๆ เช่น youtube หรือ - เสนอต่อที่ประชุมวิชาการ ในประเทศหรือต่างประเทศ หรือ - การบรรยาย หรือตีพิมพ์ในรูปแบบต่าง ๆ เช่น วารสารทางการแพทย์ รายงานประจำปี คู่มือการปฏิบัติงาน <p>๓. ส่งข้อเสนอแนวคิดพัฒนาหรือปรับปรุงงาน</p> <ul style="list-style-type: none"> - ส่ง ๑ เรื่อง สัดส่วนดำเนินการ ๑๐๐% 	<p>✓ - ส่งผลงาน Full Paper</p> <p>✓ - เผยแพร่ทุกเรื่อง</p> <p>✓</p>
๑๕. ตำแหน่งนักวิชาการเงินและบัญชี	<p>๒. ผลงานที่ส่งประเมิน เป็นผลงานวิชาการ /งานวิจัย ดังนี้</p> <ul style="list-style-type: none"> - ส่งผลงาน ๑ - ๓ เรื่อง ผู้ขอประเมินต้องมีสัดส่วนในการจัดทำผลงานแต่ละเรื่องเป็นชื่อแรก ไม่น้อยกว่า ๘๐% ขึ้นไป กำหนดให้ส่งผลงานอื่นๆ เพิ่มเติม - ไม่ได้กำหนด การเผยแพร่ผลงาน - เผยแพร่ในเว็บไซต์ของส่วนราชการ หรือ - การบรรยาย หรือตีพิมพ์ในรูปแบบต่าง ๆ เช่น วารสาร รายงานประจำปี ระดับกรม หรือระดับเขต <p>๓. ส่งข้อเสนอแนวคิดพัฒนาหรือปรับปรุงงาน</p> <ul style="list-style-type: none"> - ส่ง ๑ เรื่อง สัดส่วนดำเนินการ ๑๐๐% 	<p>✓ - ส่งผลงาน Full Paper</p> <p>✓ - เผยแพร่ทุกเรื่อง</p> <p>✓</p>
๑๖. ตำแหน่งนักวิเคราะห์นโยบายและแผน (ทุกด้าน)	<p>๒. ผลงานที่ส่งประเมิน เป็นผลงานวิชาการ /งานวิจัย ดังนี้</p> <ul style="list-style-type: none"> - ส่งผลงาน ๒ - ๓ เรื่อง - เรื่องที่ ๑ ส่งเป็นผลงานวิจัย ผู้ขอประเมินต้องมีสัดส่วนในการจัดทำผลงานเป็นชื่อแรก ไม่น้อยกว่า ๖๐% ขึ้นไป - เรื่องที่ ๒ และ ๓ เป็นผลงานวิชาการอื่นๆ ที่มีระเบียบวิธีดำเนินการที่ชัดเจนหรืออาจเป็นผลงานวิจัยก็ได้ ผู้ขอประเมินอาจมีสัดส่วนในการจัดทำผลงานแต่ละเรื่องเป็นชื่อแรกหรือไม่เป็นชื่อแรกก็ได้ ไม่น้อยกว่า ๖๐% ขึ้นไป กำหนดให้ส่งผลงานอื่นๆ เพิ่มเติม - ไม่ได้กำหนด การเผยแพร่ผลงาน - เสนอต่อที่ประชุมวิชาการ ในประเทศหรือต่างประเทศ หรือ - ตีพิมพ์เผยแพร่ในวารสารระดับประเทศ ระดับกระทรวง ระดับเขต ระดับกรม หรือ เทียบเท่า หรือวารสาร online กรณีเป็น online ให้ส่งเฉพาะ Reprint โดยระบุ URL ให้ชัดเจน หรือตีพิมพ์เป็นหนังสือ สิ่งตีพิมพ์ ของส่วนราชการ หรือในรายงานประจำปี หรือคู่มือการปฏิบัติงาน <p>๓. ส่งข้อเสนอแนวคิดพัฒนาหรือปรับปรุงงาน</p> <ul style="list-style-type: none"> - ส่ง ๑ เรื่อง สัดส่วนดำเนินการ ๑๐๐% 	<p>✓ - ส่งผลงาน Full Paper</p> <p>✓</p> <p>✓ - ผลงานเรื่องที่ ๒ และ ๓ จะเผยแพร่ หรือ ไม่เผยแพร่ก็ได้</p> <p>✓</p>

ตำแหน่ง	ผลงานที่เสนอให้ประเมิน	หมายเหตุ
๑๗. ตำแหน่งนักฟิสิกส์รังสี	<p>๒. ผลงานที่ส่งประเมิน เป็นผลงานวิชาการ /งานวิจัย ดังนี้</p> <ul style="list-style-type: none"> - ส่งผลงาน ๑ - ๓ เรื่อง - เรื่องที่ ๑ และ ๒ ผู้ขอประเมินต้องมีสัดส่วนในการจัดทำผลงาน แต่ละเรื่องเป็นชื่อแรก ไม่น้อยกว่า ๖๐% ขึ้นไป - เรื่องที่ ๓ ไม่กำหนดสัดส่วนในการจัดทำผลงาน และไม่ต้องเป็นชื่อแรก <p>กำหนดให้ส่งผลงานอื่นๆ เพิ่มเติม ส่งอย่างใดอย่างหนึ่งได้ (ถ้ามี) ดังนี้</p> <ul style="list-style-type: none"> - รายงานวิเคราะห์วิจารณ์ หรือ - โครงการเด่น หรือ - ผลงานบริการเฉพาะตัวดีเด่น หรือ - ตำรา หรือ คู่มือ หรือ - นวัตกรรม หรือสิ่งประดิษฐ์ <p>การเผยแพร่ผลงาน</p> <ul style="list-style-type: none"> - เรื่องที่ ๑ ตีพิมพ์เผยแพร่ในวารสารวิชาการระดับกรมขึ้นไป ที่มีการออกอย่างสม่ำเสมอ โดยสำนักพิมพ์ (ISSN) - เรื่องที่ ๒ และ ๓ สามารถเสนอต่อที่ประชุมวิชาการ ในประเทศ หรือต่างประเทศ <p>๓. ส่งข้อเสนอแนวคิดพัฒนาหรือปรับปรุงงาน</p> <ul style="list-style-type: none"> - ส่ง ๑ เรื่อง สัดส่วนดำเนินการ ๑๐๐% 	<p>✓ - ไม่ต้องส่ง Full Paper (ให้ส่งเฉพาะวารสารเผยแพร่)</p> <p>✓</p> <p>✓ - เผยแพร่ทุกเรื่อง</p> <p>✓</p>
๑๘. ตำแหน่งนักประชาสัมพันธ์	<p>๒. ผลงานที่ส่งประเมิน เป็นผลงานวิชาการ /งานวิจัย ดังนี้</p> <ul style="list-style-type: none"> - ส่งผลงาน ๒ เรื่อง ผู้ขอประเมินต้องมีสัดส่วนในการจัดทำผลงาน แต่ละเรื่องเป็นชื่อแรก ไม่น้อยกว่า ๗๐% ขึ้นไป และผลงานต้องมีเนื้อหาครบทุกบท <p>กำหนดให้ส่งผลงานอื่นๆ เพิ่มเติม อย่างใดอย่างหนึ่ง ๑ เรื่อง ดังนี้</p> <ul style="list-style-type: none"> - รายงานวิเคราะห์วิจารณ์ หรือ - โครงการเด่น หรือ - ผลงานบริการเฉพาะตัวดีเด่น หรือ - ตำรา หรือ คู่มือ หรือ - นวัตกรรม หรือสิ่งประดิษฐ์ <p>การเผยแพร่ผลงาน</p> <ul style="list-style-type: none"> - ตีพิมพ์เผยแพร่ในวารสาร หรือวารสาร online ไม่ต่ำกว่าระดับกรม และก่อนส่งผลงานจะต้องเผยแพร่ให้เสร็จเรียบร้อยก่อน <p>๓. ส่งข้อเสนอแนวคิดพัฒนาหรือปรับปรุงงาน</p> <ul style="list-style-type: none"> - ส่ง ๑ เรื่อง สัดส่วนดำเนินการ ๑๐๐% 	<p>✓ - ส่งผลงาน Full Paper</p> <p>✓</p> <p>✓ - เผยแพร่ทุกเรื่อง</p> <p>✓</p>
๑๙. ตำแหน่งนักวิชาการสาธารณสุข (ทุกด้าน)	<p>๒. ผลงานที่ส่งประเมิน เป็นผลงานวิชาการ /งานวิจัย ดังนี้</p> <ul style="list-style-type: none"> - ส่งผลงาน ๑ - ๓ เรื่อง ผู้ขอประเมินต้องมีสัดส่วนในการจัดทำผลงาน แต่ละเรื่อง เป็นชื่อแรก ไม่น้อยกว่า ๖๐% ขึ้นไป <p>กำหนดให้ส่งผลงานอื่นๆ เพิ่มเติม สามารถส่งอย่างใดอย่างหนึ่งเพื่อต่อยอดผลงานวิชาการได้ ดังนี้</p> <ul style="list-style-type: none"> - รายงานวิเคราะห์วิจารณ์ หรือ - โครงการเด่น หรือ - ผลงานบริการเฉพาะตัวดีเด่น หรือ - ตำรา หรือ คู่มือ หรือ - นวัตกรรม หรือสิ่งประดิษฐ์ <p>การเผยแพร่ผลงาน</p> <ul style="list-style-type: none"> - ตีพิมพ์เผยแพร่ในวารสารที่มีการตีพิมพ์อย่างสม่ำเสมอ (ISSN) ระดับเขต 	<p>✓ - ส่งผลงาน Full Paper</p> <p>✓ - ส่งเพิ่มเติม หรือไม่ส่งก็ได้</p> <p>✓ - เผยแพร่ทุกเรื่อง</p>

	ระดับประเทศ ระดับกรม ๓. ส่งข้อเสนอแนวคิดพัฒนาหรือปรับปรุงงาน - ส่ง ๑ เรื่อง สัดส่วนดำเนินการ ๑๐๐%	✓	
--	--	---	--

๓๑

ตำแหน่ง	ผลงานที่เสนอให้ประเมิน		หมายเหตุ
๒๐. ตำแหน่งนักรังสีการแพทย์	<p>๒. ผลงานที่ส่งประเมิน เป็นผลงานวิชาการ /งานวิจัย ดังนี้</p> <ul style="list-style-type: none"> - ส่งผลงาน ๒ - ๓ เรื่อง โดยต้องส่งผลงานวิจัยอย่างน้อย ๑ เรื่อง - เรื่องที่ ๑ ผู้ขอประเมินต้องมีสัดส่วนในการจัดทำผลงานเป็นชื่อแรก ไม่น้อยกว่า ๗๐% ขึ้นไป - เรื่องที่ ๒ ผู้ขอประเมินต้องมีสัดส่วนในการจัดทำผลงาน เป็นชื่อแรก ไม่น้อยกว่า ๖๐% ขึ้นไป - เรื่องที่ ๓ ผู้ขอประเมินต้องมีสัดส่วนในการจัดทำผลงาน เป็นชื่อแรก ไม่น้อยกว่า ๕๐% ขึ้นไป <p>กำหนดให้ส่งผลงานอื่นๆ เพิ่มเติม</p> <ul style="list-style-type: none"> - ไม่ได้กำหนด <p>การเผยแพร่ผลงาน</p> <ul style="list-style-type: none"> - เรื่องที่ ๑ และ ๒ ตีพิมพ์เผยแพร่ในวารสารทางการแพทย์และสาธารณสุข ที่เป็นที่ยอมรับ และมีการตีพิมพ์อย่างน้อยปีละ ๒ ครั้ง มีบรรณาธิการตรวจสอบ พิมพ์ถูกต้อง มีการตรวจต้นฉบับ - เรื่องที่ ๓ เผยแพร่โดยนำเสนอต่อที่ประชุมวิชาการ ในประเทศ หรือ ต่างประเทศ ระดับกรม ระดับเขตขึ้นไป หรือวารสารก็ได้ <p>๓. ส่งข้อเสนอแนวคิดพัฒนาหรือปรับปรุงงาน</p> <ul style="list-style-type: none"> - ส่ง ๑ เรื่อง สัดส่วนดำเนินการ ๑๐๐% 	<p>✓</p> <p>✓</p> <p>✓</p> <p>✓</p>	<p>- ส่งผลงาน Full Paper</p> <p>- เผยแพร่ทุกเรื่อง</p>
๒๑. ตำแหน่งนักเทคนิคการแพทย์	<p>๒. ผลงานที่ส่งประเมิน เป็นผลงานวิชาการ /งานวิจัย ดังนี้</p> <ul style="list-style-type: none"> - ส่งผลงาน ๑ - ๓ เรื่อง - เรื่องที่ ๑ ผู้ขอประเมินต้องมีสัดส่วนในการจัดทำผลงานเป็นชื่อแรก ไม่น้อยกว่า ๘๐% ขึ้นไป - เรื่องที่ ๒ และ ๓ ผู้ขอประเมินต้องมีสัดส่วนในการจัดทำผลงานแต่ละเรื่องเป็นชื่อแรก ไม่น้อยกว่า ๖๐% ขึ้นไป โดยสามารถนำผลงานอื่นๆ เช่น รายงานวิเคราะห์หิวใจรณ์ โครงการเด่น ผลงานบริการเฉพาะตัว ดีเด่น ตำรา คู่มือ นวัตกรรม หรือสิ่งประดิษฐ์ อย่างใดอย่างหนึ่งมาส่ง ประเมินผลงานเป็นเรื่องที่ ๓ ได้ <p>กำหนดให้ส่งผลงานอื่นๆ เพิ่มเติม สามารถนำผลงานอย่างใดอย่างหนึ่ง มาส่งเป็นผลงานเรื่องที่ ๓ ได้ ดังนี้</p> <ul style="list-style-type: none"> - รายงานวิเคราะห์หิวใจรณ์ หรือ - โครงการเด่น หรือ - ผลงานบริการเฉพาะตัวดีเด่น หรือ - ตำรา หรือ คู่มือ หรือ - นวัตกรรม หรือสิ่งประดิษฐ์ <p>การเผยแพร่ผลงาน</p> <ul style="list-style-type: none"> - เสนอต่อที่ประชุมวิชาการในประเทศหรือต่างประเทศ - การบรรยายหรือตีพิมพ์ในรูปแบบต่าง ๆ เช่น วารสาร รายงาน ประจำปี คู่มือการปฏิบัติงาน Journal online เป็นต้น <p>๓. ส่งข้อเสนอแนวคิดพัฒนาหรือปรับปรุงงาน</p> <ul style="list-style-type: none"> - ส่ง ๑ เรื่อง สัดส่วนดำเนินการ ๑๐๐% 	<p>✓</p> <p>✓</p> <p>✓</p> <p>✓</p>	<p>- ไม่ต้องส่ง Full Paper (ให้ส่งเฉพาะวารสารเผยแพร่)</p> <p>- เผยแพร่ทุกเรื่อง</p>

ตำแหน่ง	ผลงานที่เสนอให้ประเมิน	หมายเหตุ	
๒๒. ตำแหน่งนิติกร (ทุกด้าน)	๒. ผลงานที่ส่งประเมิน เป็นผลงานวิชาการ /งานวิจัย ดังนี้	✓	- ส่งผลงาน Full Paper หรือ - ส่งเฉพาะ Executive Summary
	- ส่งผลงาน ๒ - ๓ เรื่อง - กรณีผลงานที่ส่งเป็นงานวิจัย ต้องส่งผลงาน เป็น Full Paper - กรณีเป็นผลงานวิชาการที่ไม่ใช่งานวิจัย เช่น งานด้านวินัย หรือบทความวิชาการทางกฎหมาย ให้ส่งเฉพาะ Executive Summary (ไม่ต้องแนบคำสั่งประกอบ หรือรายงานการประชุมต่าง ๆ ได้) - กรณีผลงานที่ส่งประเมินมีผู้ร่วมดำเนินการหลายคน ผู้ขอประเมินจะต้องมีส่วนในการจัดทำผลงานต่อเรื่อง ไม่น้อยกว่า ๘๐% กำหนดให้ส่งผลงานอื่นๆ เพิ่มเติม		
	- ไม่ได้กำหนด	✓	- เผยแพร่อย่างน้อย ๑ เรื่อง ยกเว้น ผลงานเรื่องใดเป็นเรื่องที่เกี่ยวข้องกับด้านวินัยไม่ต้องเผยแพร่ได้
	การเผยแพร่ผลงาน - เผยแพร่ในเว็บไซต์ของส่วนราชการ หรือ - ตีพิมพ์เผยแพร่ในวารสารที่เป็นที่ยอมรับ หรือรายงานประจำปี หรือคู่มือการปฏิบัติงาน	✓	
๓. ส่งข้อเสนอแนวคิดพัฒนาหรือปรับปรุงงาน - ส่ง ๑ เรื่อง สัดส่วนดำเนินการ ๑๐๐%	✓		

หมายเหตุ ทุกตำแหน่ง

๑. แบบแสดงรายละเอียดประกอบการขอประเมินผลงาน กรณีเสนอผลงานการสอนหรือฝึกอบรมย้อนหลัง ๓ ปี หรือผลงานการให้คำปรึกษาย้อนหลัง ๓ ปี ต้องแนบเอกสารหลักฐานอ้างอิงประกอบการพิจารณาด้วย (ยกเว้น ตำแหน่งนิติกร ไม่ต้องเสนอผลงานข้อนี้)
๒. ผลงานวิชาการที่ส่งประเมินตามที่หลักเกณฑ์กำหนด ผลงานวิชาการที่ส่งประเมินต้องส่งในคราวเดียวกัน และอย่างน้อย ๑ เรื่อง ต้องเป็นผลงานในตำแหน่งที่จะแต่งตั้ง
๓. กรณีผลงานที่ส่งประเมินทุกสายงาน หากกำหนดให้ไม่ต้องส่ง Full Paper (ให้ส่งเฉพาะวารสารเผยแพร่) กรรมการอาจขอ Full Paper ภายหลังก็ได้

**แนวทางการพิจารณาผลงานวิชาการ
และเกณฑ์การตัดสิน**

เกณฑ์การตัดสินผลงานวิชาการ
กลุ่มที่ ๑

ตำแหน่ง	องค์ประกอบในการประเมิน				
๑. นายแพทย์ (ด้านโภชนาการ) ๒. นายแพทย์ (ด้านเวชกรรมป้องกัน สาขาระบาดวิทยา) ๓. นายแพทย์ (ด้านเวชกรรม สาขาเวชศาสตร์ป้องกัน แขนงสุขภาพจิตชุมชน) ๔. นายแพทย์ (ด้านเวชกรรม สาขาอายุรกรรม) ๕. นายแพทย์ (ด้านเวชกรรม สาขาศัลยกรรมออร์โธปิดิกส์) ๖. นายแพทย์ (ด้านเวชกรรม สาขาเวชกรรมฟื้นฟู) ๗. นายแพทย์ (ด้านเวชกรรม สาขาจิตเวช) ๘. นายแพทย์ (ด้านเวชกรรม สาขาสูติ-นรีเวชกรรม) ๙. นายแพทย์ (ด้านเวชกรรม สาขากุมารประสาทวิทยา) ๑๐. นายแพทย์ (ด้านเวชกรรม สาขาเวชกรรมทั่วไป (อุบัติเหตุ-ฉุกเฉิน) และด้านเวชกรรม สาขา เวชศาสตร์ฉุกเฉิน) ๑๑. นายแพทย์ (ด้านเวชกรรม สาขาประสาทศัลยกรรม) ๑๒. นายแพทย์ (ด้านเวชกรรม สาขาประสาทรังสีวิทยา) ๑๓. นายแพทย์ (ด้านเวชกรรม สาขามะเร็งนรีเวชวิทยา) ๑๔. นายแพทย์ (ด้านเวชกรรม สาขาประสาทวิทยา) ๑๕. นายสัตวแพทย์ ๑๖. เภสัชกร (ทุกด้าน) ๑๗. พยาบาลวิชาชีพ (ทุกด้าน) ๑๘. นักวิชาการพยาบาล (ทุกด้าน) ๑๙. นักวิชาการสาธารณสุข (ทุกด้าน) ๒๐. นักกายภาพบำบัด ๒๑. นักจิตวิทยา (ด้านจิตวิทยา) ๒๒. นักสังคมสงเคราะห์ (ด้านสังคมสงเคราะห์) ๒๓. นักวิทยาศาสตร์การแพทย์ (ทุกด้าน) ๒๔. นักวิชาการอาหารและยา (ทุกด้าน) ๒๕. นักวิชาการตรวจสอบภายใน (ทุกด้าน) ๒๖. นักทรัพยากรบุคคล (ทุกด้าน) ๒๗. นักวิชาการเงินและบัญชี	๑. ประโยชน์ของผลงาน	๒. ความรู้ ความชำนาญ หรือความเชี่ยวชาญ และประสบการณ์ในการปฏิบัติงาน	๓. คุณภาพของผลงาน	๔. อื่น ๆ ตามที่เห็นสมควร - ไม่กำหนดเพิ่มเติม	รวม

๒๘. นักวิเคราะห์นโยบายและแผน (ทุกด้าน) ๒๙. นักฟิสิกส์รังสี					
	๔๐ คะแนน	๓๐ คะแนน	๓๐ คะแนน	-	๑๐๐ คะแนน

๓๕

เกณฑ์การตัดสินผลงานวิชาการ (ต่อ)

กลุ่มที่ ๒

ตำแหน่ง	องค์ประกอบในการประเมิน				
๑. นายแพทย์ (ด้านเวชกรรม สาขาพยาธิวิทยา และพยาธิวิทยาคลินิก) ๒. นายแพทย์ (ด้านเวชกรรม สาขากุมารเวชกรรม)	๑. ประโยชน์ของผลงาน	๒. ความรู้ ความชำนาญ หรือความเชี่ยวชาญ และประสบการณ์ในการปฏิบัติงาน	๓. คุณภาพของผลงาน	๔. อื่น ๆ ตามที่เห็นสมควร ดังนี้ ๑) ความเหมาะสมในการดำรงตำแหน่ง ๒) ผลงานการสอนหรือฝึกอบรม ๓) การให้คำปรึกษาแนะนำ	รวม
	๔๐ คะแนน	๒๐ คะแนน	๒๐ คะแนน	๒๐ คะแนน	๑๐๐ คะแนน

กลุ่มที่ ๓

ตำแหน่ง	องค์ประกอบในการประเมิน				
๑. นายแพทย์ (ด้านสาธารณสุข) ๒. นายแพทย์ (ด้านเวชกรรม สาขานิติเวช และสาขานิติเวชศาสตร์) ๓. นายแพทย์ (ด้านเวชกรรม สาขาการศัลยกรรม) ๔. นายแพทย์ (ด้านเวชกรรมป้องกัน) ๕. นายแพทย์ (ด้านเวชกรรม สาขาวิสัญญีวิทยา) ๖. นายแพทย์ (ด้านเวชกรรม สาขารังสีวิทยา) ๗. นายแพทย์ (ด้านเวชกรรม /ด้านเวชกรรมทั่วไป) ๘. นายแพทย์ (ด้านเวชกรรม สาขาศัลยกรรม) ๙. นักประชาสัมพันธ์ ๑๐. นักเทคนิคการแพทย์ ๑๑. นักรังสีการแพทย์ ๑๒. ทันตแพทย์ (ทุกด้าน)	๑. ประโยชน์ของผลงาน	๒. ความรู้ ความชำนาญ หรือความเชี่ยวชาญและประสบการณ์ในการปฏิบัติงาน	๓. คุณภาพของผลงาน	อื่น ๆ ตามที่เห็นสมควร ดังนี้ ๑) ความเหมาะสมในการดำรงตำแหน่ง ๒) การให้คำปรึกษาแนะนำ หรือความคิดริเริ่มสร้างสรรค์ และ ๓) ผลงานอื่น ๆ ที่เสนอเพิ่มเติม (เฉพาะตำแหน่งนายแพทย์ (ด้านเวชกรรม สาขาศัลยกรรม)) ๔) การเป็นที่ยอมรับด้านวิชาการ เช่น การเป็น Peer Review /กรรมการ / อาจารย์พิเศษ หรืออื่นๆ โดยต้องมีเอกสารหลักฐานชัดเจน (เฉพาะตำแหน่งนายแพทย์ (ด้านสาธารณสุข))	รวม
	๔๐ คะแนน	๒๕ คะแนน	๒๕ คะแนน	๑๐ คะแนน	๑๐๐ คะแนน

เกณฑ์การตัดสินผลงานวิชาการ (ต่อ)

กลุ่มที่ ๔

ตำแหน่ง	องค์ประกอบในการประเมิน				
๑. นายแพทย์ (ด้านเวชกรรม สาขาตจวิทยา) ๒. นายแพทย์ (ด้านเวชกรรม สาขาโสต นาสิก ลาริงซ์วิทยา/โสต คอ นาสิก)	๑. ประโยชน์ของผลงาน	๒. ความรู้ ความชำนาญ หรือความเชี่ยวชาญและประสบการณ์ในการปฏิบัติงาน	๓. คุณภาพของผลงาน	๔. อื่น ๆ ตามที่เห็นสมควร ดังนี้ ๑) ความเหมาะสมในการดำรงตำแหน่ง ๒) ผลงานการสอนหรือฝึกอบรม ๓) การให้คำปรึกษาแนะนำ และ ๔) ผลงานอื่นๆ ที่เสนอเพิ่มเติม หรือ ๕) งานที่ได้รับมอบหมายอื่นๆ ในระบบโรงพยาบาล จังหวัด เขต หรือกระทรวง (เฉพาะสาขาโสต นาสิก ลาริงซ์วิทยา /โสต คอ นาสิก) (โดยต้องมีเอกสารหลักฐานชัดเจน)	รวม
	๓๕ คะแนน	๒๕ คะแนน	๒๕ คะแนน	๑๕ คะแนน	๑๐๐ คะแนน

กลุ่มที่ ๕

ตำแหน่ง	องค์ประกอบในการประเมิน				
๑. นายแพทย์ (ด้านเวชกรรม สาขาเวชศาสตร์ครอบครัว) ๒. นายแพทย์ (ด้านเวชกรรม สาขาจักษุวิทยา) ๓. นิตินกร (ทุกด้าน)	๑. ประโยชน์ของผลงาน	๒. ความรู้ ความชำนาญ หรือความเชี่ยวชาญและประสบการณ์ในการปฏิบัติงาน	๓. คุณภาพของผลงาน	๔. อื่น ๆ ตามที่เห็นสมควร ดังนี้ ๑) ความเหมาะสมในการดำรงตำแหน่ง ๒) การให้คำปรึกษาแนะนำ และ ๓) ผลงานอื่นๆ ที่เสนอเพิ่มเติม (เฉพาะสาขาเวชศาสตร์ครอบครัว) ๔) การมีส่วนร่วมกับภาคีเครือข่ายในระดับเขต สุขภาพ/ภูมิภาค (เฉพาะสาขาจักษุวิทยา) (โดยต้องมีเอกสารหลักฐานชัดเจน)	รวม

				ยกเว้น ตำแหน่งนิติกร พิจารณาให้คะแนน จากความยากง่ายของผลงานวิชาการ ที่ส่งประเมินเท่านั้น	
	๓๐ คะแนน	๒๕ คะแนน	๒๕ คะแนน	๒๐คะแนน	๑๐๐ คะแนน

**แบบฟอร์ม
การจัดทำเอกสาร
คำขอประเมินผลงานวิชาการ
ระดับเชี่ยวชาญ**

๓๘

สิ่งที่ส่งมาด้วย ๔ / ๑

(ปก)

แบบแสดงรายละเอียดประกอบการขอประเมินผลงาน

ของ

.....(ชื่อผู้จัดทำ).....

ตำแหน่ง.....ตำแหน่งเลขที่.....

ส่วนราชการ.....

ขอประเมินเพื่อแต่งตั้งให้ดำรงตำแหน่ง

ตำแหน่ง.....ตำแหน่งเลขที่.....

ส่วนราชการ.....

สารบัญ

หัวข้อ

.....
.....
.....
.....
.....
.....
.....
.....

เลขหน้า

.....
.....
.....
.....
.....
.....
.....
.....

ส่วนที่ ๑ แบบแสดงข้อมูลบุคคล

๑. ชื่อผู้ขอการประเมิน.....

๒. ตำแหน่งปัจจุบันระดับ.....(ด้าน.....(ถ้ามี))
ตำแหน่งเลขที่สังกัด ฝ่าย/กลุ่ม/ส่วน

กอง/สำนัก/สถาบัน/ศูนย์ กรม

๓. ตำแหน่งที่ขอประเมินระดับ.....(ด้าน.....(ถ้ามี))
ตำแหน่งเลขที่สังกัด ฝ่าย/กลุ่ม/ส่วน

กอง/สำนัก/สถาบัน/ศูนย์ กรม

๔. ประวัติส่วนตัว (จาก ก.พ.๗)
เกิดวันที่.....เดือน.....พ.ศ..... อายุ.....ปี.....เดือน
อายุราชการ.....ปีเดือน ปีเกษียณ.....

๕. ประวัติการศึกษา

คุณวุฒิและวิชาเอก	ปีที่สำเร็จการศึกษา	สถาบัน
.....
.....
.....
.....

๖. ใบอนุญาตประกอบวิชาชีพ (ถ้ามี) ชื่อใบอนุญาต.....เลขที่.....
วันออกใบอนุญาต.....วันหมดอายุ.....

๗. ประวัติการรับราชการ(จากเริ่มรับราชการจนถึงปัจจุบันแสดงเฉพาะที่ได้รับการแต่งตั้งให้ดำรงตำแหน่งในระดับที่สูงขึ้น และการเปลี่ยนแปลงในการดำรงตำแหน่งในสายงานต่าง ๆ)

วัน เดือน ปี	ตำแหน่ง	อัตราเงินเดือน	สังกัด
.....
.....
.....
.....

- ข้าพเจ้าขอรับรองว่าข้อความที่แจ้งไว้ในแบบฟอร์มนี้ถูกต้องและเป็นความจริงทุกประการ
(ลงชื่อ) (ผู้ขอประเมิน)
(.....)
(วันที่)/...../.....

หมายเหตุ ข้อ ๑ - ๗ ให้ผู้ขอประเมินเป็นผู้กรอกข้อมูล และหน่วยงานการเจ้าหน้าที่เป็นผู้ตรวจสอบความถูกต้อง

ส่วนที่ ๑ แบบแสดงข้อมูลบุคคล (ต่อ)

ชื่อผู้ขอประเมิน

ตำแหน่งที่ขอประเมิน

หน้าที่ความรับผิดชอบของตำแหน่งปัจจุบัน

.....

.....

.....

.....

.....

.....

.....

.....

.....

.....

.....

.....

.....

.....

.....

.....

.....

.....

.....

.....

.....

.....

.....

ตำแหน่งที่จะแต่งตั้ง

หน้าที่ความรับผิดชอบของตำแหน่งที่จะแต่งตั้ง (ตามที่ ก.พ. กำหนด)

(ถ้าตำแหน่งที่จะแต่งตั้งเป็นตำแหน่งเดียวกับตำแหน่งที่ดำรงอยู่ในปัจจุบันให้ระบุ “เช่นเดียวกับข้อ ๑”)

.....

.....

.....

.....

.....

.....

.....

.....

.....

.....

.....

.....

.....

.....

.....

.....

.....

.....

.....

.....

.....

.....

.....

๑. ผลการปฏิบัติงานย้อนหลัง ๓ ปี									
ลำดับ ที่	ลักษณะงาน ด้านบริการ/ปฏิบัติการ	หน่วย นับ	ปริมาณงานด้านบริการ/ปฏิบัติการ						หมายเหตุ
			ปีงบประมาณ		ปีงบประมาณ		ปีงบประมาณ		
			กลุ่มงาน	เฉพาะตัว	กลุ่มงาน	เฉพาะตัว	กลุ่มงาน	เฉพาะตัว	
	<u>ข้อมูลทั่วไป</u> (ของหน่วยงาน)								
	<u>ผลงานการให้บริการทาง</u> <u>วิชาการ หรือการ</u> <u>ปฏิบัติการทางวิชาการ</u>								

๒. ผลงานการสอนหรือฝึกอบรม ย้อนหลัง ๓ ปี					
ปีงบประมาณ	วิชาที่สอน/ฝึกอบรม	ผู้รับคำสอน/ฝึกอบรม	จำนวน คน	จำนวน ชั่วโมง	หมายเหตุ

๓. ผลงานการให้คำปรึกษา ย้อนหลัง ๓ ปี					
ปีงบประมาณ	เรื่องให้คำปรึกษา	ผู้รับคำปรึกษา	จำนวน ครั้ง	จำนวน คน	หมายเหตุ

หมายเหตุ

๑. ให้เสนอผลงานย้อนหลัง ๓ ปี ถัดจากปีงบประมาณที่ส่งคำขอประเมิน
๒. สำหรับผู้ที่ลาศึกษา ให้เสนอผลงานย้อนหลังถัดจากปีที่ส่งคำขอประเมิน โดยเว้นช่วงระยะเวลาการศึกษา แล้วนับผลงานก่อนลาศึกษาต่อเนื่องกันให้ครบ ๓ ปีงบประมาณ
๓. สำหรับผู้ที่ย้ายส่วนราชการ จะต้องแสดงผลงานขณะปฏิบัติงานในส่วนราชการนั้น ๆ และมีคำรับรองของผู้บังคับบัญชาของจังหวัดที่มีผลงาน
๔. **ยกเว้น ตำแหน่งนิตกร (ทุกด้าน)** ไม่ต้องใส่รายละเอียด ผลการปฏิบัติงานย้อนหลัง ผลงานการสอนหรือฝึกอบรมย้อนหลัง และผลงานการให้คำปรึกษาย้อนหลัง ๓ ปี

ส่วนที่ ๑ แบบแสดงข้อมูลบุคคล (ต่อ)

สรุปผลการตรวจสอบคุณสมบัติของบุคคล

๑. วุฒิการศึกษา

- () ตรงตามคุณสมบัติเฉพาะสำหรับตำแหน่ง
- () ไม่ตรง แต่ ก.พ. ยกเว้นตามมาตรา ๖๒

๒. ใบอนุญาตประกอบวิชาชีพ (ถ้ากำหนดไว้)

- () ตรงตามที่กำหนด ใบอนุญาตเลขที่.....
- () ไม่ตรงตามที่กำหนด

๓. ระยะเวลาการดำรงตำแหน่ง

- () ครบตามที่กำหนดไว้ในมาตรฐานกำหนดตำแหน่ง
- () ไม่ครบ แต่จะครบกำหนดในวันที่.....

๔. ระยะเวลาขั้นต่ำในการดำรงตำแหน่งหรือเคยดำรงตำแหน่งในสายงานที่จะแต่งตั้ง

(ให้รวมถึงการดำรงตำแหน่งในสายงานอื่นที่เกี่ยวข้องหรือเคยปฏิบัติงานอื่นที่เกี่ยวข้องหรือเกี่ยวเนื่องด้วย)

- () ตรงตามที่ ก.พ. กำหนด
- () ไม่ตรง
- () ส่งให้คณะกรรมการประเมินเป็นผู้พิจารณา
- ()

สรุปผลการตรวจสอบคุณสมบัติของบุคคล

- () อยู่ในหลักเกณฑ์ที่จะดำเนินการต่อไปได้
- () อยู่ในหลักเกณฑ์ที่จะดำเนินการต่อไปได้แต่ต้องให้คณะกรรมการประเมินผลงานเป็นผู้พิจารณาในเรื่องระยะเวลาขั้นต่ำในการดำรงตำแหน่ง
- () ไม่อยู่ในหลักเกณฑ์ (ระบุเหตุผล).....

ลงชื่อ.....(ผู้ตรวจสอบ)

(.....)

ตำแหน่ง.....

(หัวหน้าหน่วยงานการเจ้าหน้าที่/ผู้รับผิดชอบงานการเจ้าหน้าที่)

วันที่.....เดือน.....พ.ศ.....

ส่วนที่ ๒ ผลงานที่เป็นผลการปฏิบัติงานหรือผลสำเร็จของงาน

๑. เรื่อง.....

๒. ระยะเวลาการดำเนินการ

๓. ความรู้ ความชำนาญงาน หรือความเชี่ยวชาญและประสบการณ์ที่ใช้ในการปฏิบัติงาน
.....
.....
.....

๔. สรุปสาระสำคัญ ขั้นตอนการดำเนินการ และเป้าหมายของงาน
.....
.....
.....

๕. ผลสำเร็จของงาน (เชิงปริมาณ/คุณภาพ)
.....
.....
.....

๖. การนำไปใช้ประโยชน์/ผลกระทบ
.....
.....
.....

๗. ความยุ่งยากและซับซ้อนในการดำเนินการ
.....
.....
.....

๘. ปัญหาและอุปสรรคในการดำเนินการ
.....
.....
.....

๙. ข้อเสนอแนะ
.....
.....
.....

๑๐. การเผยแพร่ผลงาน
.....
.....
.....

ส่วนที่ ๒ ผลงานที่เป็นผลการปฏิบัติงานหรือผลสำเร็จของงาน (ต่อ)

๑๑. ผู้มีส่วนร่วมในผลงาน (ถ้ามี)

- ๑)..... สักส่วนผลงาน(ระบุร้อยละ)
๒)..... สักส่วนผลงาน(ระบุร้อยละ)
๓)..... สักส่วนผลงาน(ระบุร้อยละ)

ฯลฯ

ขอรับรองว่าผลงานดังกล่าวข้างต้นเป็นความจริงทุกประการ

(ลงชื่อ).....

(.....) ผู้ขอประเมิน
(วันที่).....เดือน.....ปี.....

ขอรับรองว่าสัดส่วนการดำเนินการข้างต้นเป็นความจริงทุกประการ (ถ้ามี)

รายชื่อผู้มีส่วนร่วมในผลงาน	ลายมือชื่อ

ได้ตรวจสอบแล้วขอรับรองว่าผลงานดังกล่าวข้างต้นถูกต้องตรงกับความเป็นจริงทุกประการ

(ลงชื่อ).....

(.....)

ผู้บังคับบัญชาที่กำกับดูแล
(วันที่).....เดือน.....ปี.....

(ลงชื่อ).....

(.....)

ผู้บังคับบัญชาที่เหนือขึ้นไป
(วันที่).....เดือน.....ปี.....

หมายเหตุ คำรับรองจากผู้บังคับบัญชาอย่างน้อยสองระดับ คือ ผู้บังคับบัญชาที่กำกับดูแล และผู้บังคับบัญชาที่เหนือขึ้นไป
หนึ่งระดับ เว้นแต่ในกรณีที่ผู้บังคับบัญชาดังกล่าวเป็นบุคคลคนเดียว ก็ให้มีคำรับรองหนึ่งระดับได้

แบบการเสนอข้อเสนอแนวความคิดการพัฒนาหรือปรับปรุงงาน

เรื่อง.....

ของ

.....(ชื่อผู้จัดทำ).....

ตำแหน่ง.....ตำแหน่งเลขที่.....

ส่วนราชการ.....

ขอประเมินเพื่อแต่งตั้งให้ดำรงตำแหน่ง

ตำแหน่ง.....ตำแหน่งเลขที่.....

ส่วนราชการ.....

แบบการเสนอข้อเสนอแนวความคิดการพัฒนาหรือปรับปรุงงาน
(ระดับเชี่ยวชาญ)

๑. เรื่อง.....

๒. หลักการและเหตุผล
.....
.....
.....

๓. บทวิเคราะห์/แนวความคิด/ข้อเสนอ และข้อจำกัดที่อาจเกิดขึ้นและแนวทางแก้ไข
.....
.....
.....

๔. ผลที่คาดว่าจะได้รับ
.....
.....
.....

๕. ตัวชี้วัดความสำเร็จ
.....
.....
.....

(ลงชื่อ)
(.....)

ผู้ขอประเมิน

(วันที่)/...../.....



ที่/.....

ส่วนราชการ.....

.....

หนังสือรับรองผลงานวิชาการ

หนังสือรับรองฉบับนี้ให้ไว้เพื่อรับรองว่า นาย/นาง/นางสาว.....
ได้จัดทำผลงานวิชาการ เรื่อง.....
เพื่อขอประเมินแต่งตั้งให้ดำรงตำแหน่ง.....ตำแหน่งเลขที่.....
ส่วนราชการ.....
โดยผลงานวิชาการของข้าราชการตีพิมพ์เผยแพร่ในวารสาร.....
ปีที่.....ฉบับที่.....เมื่อวันที่.....ถึงวันที่.....
ซึ่งเป็นวารสารวิชาการทางการแพทย์ที่เผยแพร่ทางอิเล็กทรอนิกส์ ไม่สามารถส่งวารสารวิชาการฉบับจริงได้
โดยสามารถสืบค้นได้จาก www.
และผลงานวิชาการดังกล่าวไม่ใช่ผลงานวิจัยหรือวิทยานิพนธ์ ที่เป็นส่วนหนึ่งของการศึกษาเพื่อขอรับปริญญา
หรือประกาศนียบัตร หรือเป็นส่วนหนึ่งของการฝึกอบรม

๑. คำรับรองของผู้ขอรับการประเมิน

ลงชื่อ.....

(.....)

ตำแหน่ง.....

วันที่.....

๒. คำรับรองของผู้บังคับบัญชาที่ควบคุมดูแลการปฏิบัติงาน

ความเห็น.....

ลงชื่อ.....

(.....)

ตำแหน่ง.....

วันที่.....

๓. คำรับรองของผู้บังคับบัญชาเหนือขึ้นไป ๑ ระดับ

ความเห็น.....

ลงชื่อ.....

(.....)

ตำแหน่ง.....

วันที่.....

** หมายเหตุ : ลงนามรับรองผลงาน โดยผู้บังคับบัญชา ๒ คน ๒ ระดับ

ภาคผนวก

ตัวอย่าง แบบฟอร์มต่าง ๆ
สำหรับเจ้าหน้าที่ผู้รับผิดชอบ

(ตามหนังสือสำนักงาน ก.พ. ที่ นร ๑๐๐๖/ว ๒๕ ลงวันที่ ๑๙ ตุลาคม ๒๕๖๔)

แบบตรวจสอบข้อมูลประกอบการประเมินผลงาน (ระดับเชี่ยวชาญ)

๑. ชื่อผู้ขอประเมิน.....
- ตำแหน่งปัจจุบัน ระดับ.....(ด้าน).....(ถ้ามี)
- ตำแหน่งเลขที่.....สังกัด
- ลักษณะงานและหน้าที่ความรับผิดชอบ () ระบุ () ไม่ระบุ
๒. ตำแหน่งที่ขอประเมิน.....ระดับ.....(ด้าน).....(ถ้ามี)
- ตำแหน่งเลขที่.....สังกัด
- ลักษณะงานและหน้าที่ความรับผิดชอบ () ระบุ () ไม่ระบุ
๓. วันที่กระทรวงรับคำขอประเมินฯ.....

ผลงานที่เสนอเพื่อขอรับการประเมิน

๑. ผลงาน จำนวน เรื่อง

เรื่องที่ ๑

สัดส่วนผลงาน และการรับรองผลงานจากผู้มีส่วนร่วมในผลงานและผู้บังคับบัญชา

() ระบุ ครบถ้วน () ไม่ระบุ

ผลงานเป็นไปตามเงื่อนไข

() เป็นไปตามเงื่อนไข () ไม่เป็นไปตามเงื่อนไข

การเผยแพร่ผลงาน

() มี () ไม่มี

เรื่องที่ ๒

สัดส่วนผลงาน และการรับรองผลงานจากผู้มีส่วนร่วมในผลงานและผู้บังคับบัญชา

() ระบุ ครบถ้วน () ไม่ระบุ

ผลงานเป็นไปตามเงื่อนไข

() เป็นไปตามเงื่อนไข () ไม่เป็นไปตามเงื่อนไข

การเผยแพร่ผลงาน

() มี () ไม่มี

เรื่องที่ ๓

สัดส่วนผลงาน และการรับรองผลงานจากผู้มีส่วนร่วมในผลงานและผู้บังคับบัญชา

() ระบุ ครบถ้วน () ไม่ระบุ

ผลงานเป็นไปตามเงื่อนไข

() เป็นไปตามเงื่อนไข () ไม่เป็นไปตามเงื่อนไข

การเผยแพร่ผลงาน

() มี () ไม่มี

๒. ข้อเสนอแนวคิด จำนวน.....เรื่อง

เรื่อง.....

ผู้ตรวจสอบ

แบบฟอร์มการให้คะแนนประเมินผลงาน (ระดับเชี่ยวชาญ)

การประชุมคณะกรรมการประเมินผลงาน ครั้งที่/..... วันที่

ชื่อผู้ขอประเมิน.....

ตำแหน่งที่ขอประเมิน.....(ด้าน)..... (ถ้ามี)

ตำแหน่งเลขที่.....สังกัด กอง/สำนัก..... กรม.....

ผลงานที่เสนอเพื่อขอรับการประเมิน

๑.....

๒.....

๓.....

องค์ประกอบ	คะแนน	คะแนนที่ได้รับ	ร้อยละ
๑. ประโยชน์ของผลงาน เป็นประโยชน์ต่อการพัฒนาความก้าวหน้าในงานสามารถใช้เป็นแบบอย่าง เป็นแหล่งอ้างอิง หรือเป็นต้นแบบในการปฏิบัติได้ หรือเป็นการประยุกต์เพื่อให้เกิดการพัฒนาหรือแก้ปัญหาในการปฏิบัติงาน หรือเป็นการนำสิ่งที่มีอยู่แล้วมาประยุกต์ด้วยเทคนิควิธีการหรือเทคโนโลยีใหม่ ๆ ที่ก่อให้เกิดนวัตกรรมในการปฏิบัติงาน สามารถนำไปใช้ประโยชน์ต่อการปฏิบัติงานที่เกี่ยวข้องในระดับกรมขึ้นไป	๕๐		
๒. ความรู้ ความชำนาญงาน หรือความเชี่ยวชาญและประสบการณ์ในการปฏิบัติงาน สะท้อนให้เห็นถึงการมีความรู้ความสามารถ ทักษะสมรรถนะ ประสบการณ์ ความชำนาญงานที่สั่งสมมาในการปฏิบัติงานที่รับผิดชอบ หรือคิดริเริ่มใหม่ คิดค้น สร้าง หรือประดิษฐ์ขึ้นใหม่ ปรับปรุงหรือแก้ไขใหม่ หรือจัดทำเป็นครั้งแรกหรือคนแรกของส่วนราชการ ตามความเหมาะสมกับระดับตำแหน่ง หรือได้ใช้ความสามารถในการตัดสินใจแก้ปัญหา ข้อเสนอแนะ หรือวางแผนรองรับผลกระทบต่าง ๆ ได้เหมาะสมกับระดับตำแหน่ง เป็นที่ยอมรับในระดับกรมขึ้นไป หรือระดับกระทรวง หรือวงวิชาการ/วิชาชีพนั้นๆ	๓๐		

องค์ประกอบ	คะแนน	คะแนนที่ได้รับ	ร้อยละ
๓. คุณภาพของผลงาน มีคุณภาพของผลงานดีเด่น โดยผลงานมีความสมบูรณ์ มีการเรียบเรียงเนื้อหาและสาระสำคัญได้ครบถ้วน เป็นระบบ มีคำอธิบายที่ถูกต้อง ชัดเจน มีการอ้างอิงแหล่งข้อมูลที่ถูกต้อง และเชื่อถือได้ มีการนำความรู้ในเรื่องนั้น ไม่ว่าจะหลักการ วิธีการ หรือข้อกฎหมาย มาใช้ได้อย่างถูกต้อง บรรลุเป้าหมายที่กำหนด ช่วยประหยัดเวลาและงบประมาณ และมีความยุ่งยากซับซ้อนในการดำเนินการสูงมาก	๓๐		
๔. อื่น ๆ ตามที่เห็นสมควร เช่น ความเหมาะสมในการดำรงตำแหน่ง การให้คำปรึกษาแนะนำ (ถ้ากำหนด)	*		
รวม	๑๐๐		

* ในกรณีที่คณะกรรมการประเมินผลงานกำหนดองค์ประกอบการประเมินผลงานเพิ่มเติม อย่างน้อยคะแนนองค์ประกอบนั้น จะต้องไม่สูงกว่าองค์ประกอบทั้งสาม โดยปรับลดคะแนนตามสัดส่วนคะแนนให้สอดคล้องกับหลักการกำหนดคะแนนที่กำหนดให้องค์ประกอบประโยชน์ของผลงานมีน้ำหนักคะแนนสูงที่สุด และองค์ประกอบความรู้ และคุณภาพของผลงานมีคะแนนเท่ากัน

เกณฑ์ผ่านการประเมิน

ผู้ที่ผ่านการประเมินจะต้องได้รับการพิจารณาให้“ผ่าน”จากคณะกรรมการผู้ประเมินเกินกึ่งหนึ่ง โดยจะต้องได้คะแนนในแต่ละองค์ประกอบไม่น้อยกว่าร้อยละ ๖๐ และได้คะแนนรวมทุกองค์ประกอบ ไม่น้อยกว่าร้อยละ ๖๐

สรุปผลการประเมิน

() ผ่านการประเมิน () ไม่ผ่านการประเมิน

รายละเอียดการพิจารณาและความเห็นเพิ่มเติมของกรรมการ

.....
.....
.....

(ลงชื่อ).....ประธาน/กรรมการ
(.....)
(วันที่)..... /..... /.....

- ตัวอย่าง -

แบบฟอร์มการประเมินข้อเสนอแนวคิด (ระดับเชี่ยวชาญ)
การประชุมคณะกรรมการประเมินผลงาน ครั้งที่...../.....วันที่

ชื่อผู้ขอประเมิน.....

ตำแหน่งที่ขอประเมิน.....(ด้าน).....(ถ้ามี)

ตำแหน่งเลขที่.....สังกัด กอง/สำนัก.....กรม.....

ข้อเสนอแนวคิดที่เสนอเพื่อขอรับการประเมิน

เรื่อง.....

องค์ประกอบ	ดีเด่น	ดีมาก	ยอมรับได้	ปรับปรุง
๑. ความท้าทายและความเป็นไปได้ ในทางปฏิบัติ หากนำข้อเสนอขึ้นไปดำเนินการ ได้จริง จะช่วยให้เกิดผลดีขึ้นหรือคาดว่าจะเกิดผลอย่างไร	สามารถนำไป พัฒนาหรือ ปรับปรุงงานได้ ในระดับสูง เป็นพิเศษ	สามารถนำไป พัฒนาหรือ ปรับปรุงงานได้ ในระดับสูงมาก เป็นประโยชน์	สามารถนำไป พัฒนาหรือ ปรับปรุงงานได้ ในระดับสูง เป็นประโยชน์	ยังไม่เห็น ความชัดเจน ว่าสามารถนำไป พัฒนาหรือ ปรับปรุงงานได้
๒. คุณค่าและประโยชน์ที่คาดว่าจะ ได้รับจากการนำไปปฏิบัติ เมื่อนำข้อเสนอขึ้นไปปฏิบัติตาม แล้วจะให้ผลคุ้มค่า หรือจะช่วยให้ แก้ไขปัญหาต่าง ๆ ของหน่วยงานหรือ ส่วนราชการหรือประเทศชาติได้ อย่างไร หรือได้รับประโยชน์จาก ข้อเสนอที่นำเสนออย่างไร	เป็นประโยชน์ อย่างดียิ่ง ต่อทางราชการ หรือประชาชน หรือประเทศชาติ	อย่างดียิ่ง ต่อทางราชการ หรือประชาชน หรือประเทศชาติ	ต่อทางราชการ หรือประชาชน	อย่างไร หรือ จะเป็น ประโยชน์ ได้อย่างไร
๓. ความคิดริเริ่มสร้างสรรค์ ผู้ขอประเมินมีความคิดริเริ่ม สร้างสรรค์ที่จะพัฒนาหรือปรับปรุง งานอย่างไร				

เกณฑ์ผ่านการประเมิน

ข้อเสนอแนวคิดที่ผ่านการประเมินจะต้องได้รับผลการพิจารณาในระดับยอมรับได้ ดีมาก หรือดีเด่น
ทั้งนี้ หากผลการพิจารณาเป็นปรับปรุง ให้ผู้ขอประเมินปรับปรุงข้อเสนอแนวคิดตามความเห็นของคณะกรรมการ
ประเมินผลงาน

สรุปผลการประเมิน

() ดีเด่น () ดีมาก () ยอมรับได้ () ปรับปรุง (โปรดระบุรายละเอียด).....

รายละเอียดการพิจารณาและความเห็นเพิ่มเติมของกรรมการ

.....

.....

.....

.....

.....

.....

(ลงชื่อ).....ประธาน/กรรมการ

(.....)

(วันที่)..... /..... /.....

สรุปมติคณะกรรมการประเมินผลงาน

คณะกรรมการประเมินผลงาน ได้ประเมินผลงานของ..... เพื่อแต่งตั้งให้ดำรง
ตำแหน่ง.....ระดับ.....(ด้าน.....(ถ้ามี))ตำแหน่งเลขที่).....
สังกัด กอง/สำนัก..... กรม.....แล้ว สรุปได้ดังนี้

การประชุม

๑. ครั้งที่...../..... วันที่.....
๒. ครั้งที่...../..... วันที่.....

มติคณะกรรมการ

() ผ่านประเมิน ไม่ก่อนวันที่.....

- ซึ่งเป็นวันที่ () กรม/กระทรวง ได้รับคำขอพร้อมเอกสารหลักฐานครบถ้วนสมบูรณ์
() กรม/กระทรวง ได้รับผลงานแก้ไข/เพิ่มเติมที่เบ้ในส่วนสาระสำคัญของ
ผลงานครบถ้วนสมบูรณ์
() ตำแหน่งว่างเนื่องจากผู้ครองตำแหน่งอยู่เดิมเกษียณอายุ
()

() ไม่ผ่านประเมิน

ความเห็น (ระบุ).....
.....
.....
.....

(ลงชื่อ).....

(.....)

ประธานกรรมการประเมินผลงาน

(ลงชื่อ).....

(.....)

เลขานุการ

หมายเหตุ ในกรณีรับโอนให้มีผลไม่ก่อนวันที่ส่วนราชการรับโอน